

FOLKART

MONNA

MAVİŞEHİR

# HAYAT BUNA DEĞER!

*İzmir'de seneler önce "Hayat buna değer" sözüyle başladı Folkart'ın yolculuğu.*

*İkonik mimarileri ile şehrin simgesi haline gelen yapılar, bulunduğu her lokasyona değer katan bir vizyon, daima yüksek kalite, şehrin kültürel ve sanatsal ivmesine katkı sağlayan sosyal projeler... Geride kalan yıllarda Folkart, gayrimenkul sektörünün öncüleri arasında yerini aldı. Aynı zamanda topluma fayda sağlayan bir yaşam markasına dönüştü. Folkart her adımında kendisiyle yarışan, her projesinde çitayı yukarıya taşıyan isim oldu.*

*Folkart, şimdi de İzmir'in incisi Mavişehir'de, şehrin en özel yaşam alanlarından birine imza atıyor: FOLKART MONA MAVİŞEHİR.*

*Da Vinci'nin şaheseri Mona Lisa, dünya için ne kadar eşsiz ve özel ise...  
Folkart Mona da İzmir için öyle.*

FOLKART  
MONA  
MAVİŞEHİR



**FOLKART  
MONA**  
MAVİŞEHİR

## Şehrin En Özel Noktası

MAVİBAHÇE AVM .....	200 m
HILLTOWN AVM .....	600 m
BAHÇEŞEHİR KOLEJİ .....	600 m
SPORTS INTERNATIONAL .....	800 m
İZMİR KENT HASTANESİ .....	4 km
BOSTANLI .....	6 km
KARŞIYAKA .....	6.2 km

ÇİĞLİ OSB .....	6.3 km
ÇEVREYOLU .....	7.1 km
İZMİR ŞEHİR HASTANESİ .....	15 km
YAŞAR ÜNİVERSİTESİ .....	16 km
ADNAN MENDERES HAVALİMANI .....	40 km
FOÇA .....	48 km



## Güzel İzmir'in Mücevheri Mavişehir

*İzmir'de yaşayanlar, İzmir'i yaşadıkları için çok şanslı. Çünkü güzel İzmir'in her bir semtinde ayrı bir büyü ve kendine has özellikler saklı. İzmir'in rengini adına koyan Mavişehir, son 15 yıldaki kentsel gelişimiyle İzmir'in en değerli yaşam alanlarından biri konumunda.*

*Modern yapıları ve sosyal yaşam imkanlarıyla Mavişehir, gelişen ve büyüyen İzmir'de bir vaha.*

# SONSUZ — ZARAFET —

FOLKART MONA MAVİŞEHİR

*Mavişehir'de yaşamak hem şehrin ritminin  
içinde olmak, hem de sakinlik ve düzen içerisinde  
yaşamak demek.*

FOLKART  
MONA  
MAVIŞEHİR

Mavişehir'in  
En Özel Lokasyonu

2+1, 3+1, 4+1 ve 5+1 alanlarda, ayrıcalıklı suite yaşamları sunan Folkart Mona Mavişehir, fark yaratmaya özel konumuyla başlıyor. Mavişehir'in en özel noktalarından birinde yer alan Folkart Mona, sakinlerine hem şehrin dinamik yaşamına yakın olmanın hem de huzurlu bir hayat sürmenin ayrıcalığını sunuyor. Mavişehir'in tüm güzellikleriyle bütünleşen projede her detay, sanat eseri gibi bir yaşam için tasarlandı.



AÇIK HAVUZ  
LOBİ GİRİŞİ  
KAPALI OTOYARK GİRİŞİ

A  
BLOK

B  
BLOK

C  
BLOK

D  
BLOK

G  
BLOK

F  
BLOK

E  
BLOK

KAMUSAL AÇIK OTOYARK ALANI

DENİZ CEFHESİ



Her Detayıyla Mükemmel

*Bir yer düşünün... Tek kelimeyle mükemmel. O yerde bir yaşam düşünün... Hikayenizi anlatan, her detayıyla muhteşem. Gösterişli, çekici ve zamansız. Sizin gibi. Hayatta bıraktığınız iz gibi...*

*Folkart Mona Mavişehir, yaşamda mükemmelliğin peşinden gitmek isteyenler için tasarlandı. Kendisi ve ailesi için en iyiyi arayanlar için, Folkart vizyonu ve birikimiyle şekillendirildi.*





Klasik Zarafet,  
Modern Uyumla Buluşuyor.



# Mimarının Gözünden Folkart Mona Mavişehir

*Folkart Mona Mavişehir denizle yeşilin kucaklaştığı bir noktada konumlanan, dünya metropollerinin görkemi ve konforunu aratmayan bir yaşam deneyimi sunan özel bir suite projesidir. Yeşil avlusu, az katlı yapısı, zengin sosyal donatıları ve çarşısıyla sakinlerine benzersiz bir yaşam tarzı vadeder.*

*Projemizin en çarpıcı özelliklerinden biri, yeşilliklerle çevrili avlusudur. Bakımlı bahçeler, gölgelik alanlar ve yürüyüş yollarıyla dolu bu avlu, sakinlere doğayla iç içe bir yaşam deneyimi sunar. Doğal yaşamın tüm güzelliklerini burada keşfetmek mümkündür.*

*Folkart Mona Mavişehir Residences, az katlı ve zarif yapılardan oluşur. Özgün ve estetik mimarisiyle göz kamaştırıcı konutlar, çağdaş yaşam standartlarını en üst düzeyde karşılar. Her detayı özenle düşünülmüş daireler, konfor ve prestij arayanların tercihi olmayı hedefler.*

*Projemizde, inşaat en kaliteli ve dayanıklı malzemeler kullanılarak özenilmiş işçilik hedeflenmiştir. Yüksek standartlarda yapılan inşaat ve lüks detaylar, sakinlerine uzun ömürlü ve konforlu bir yaşam sunar.*

# Viva Architects Kurucusu Mimar Gazi Durul Kuşdemir

*Mimar Gazi Durul Kuşdemir, Türkiye'nin ve Almanya'nın mimari sahnelerinde katkı sağlamış ve birçok önemli projeye imza atmıştır.*

*Dipl.Ing. (FH) Architekt Gazi Durul Kuşdemir, 1969 yılında doğmuştur. Çocukluğunu İzmir'de geçirdikten sonra ailesi Almanya'ya taşınmıştır. 1994'de Mimarlık eğitimini Almanya'da Nürnberg Georg-Simon-Ohm Teknik Üniversitesi Mimarlık Fakültesi'nde "Mimar Mühendis" Diplom-Ingenieur Architekt olarak tamamlamıştır.*

*Profesyonel kariyerine Loebermann+Partner Architekten BDA'da başlamış ve 4 yıl sonra ortak olarak uzun yıllar boyunca Almanya'nın farklı bölgelerinde büyük ölçekli mimari projelerde görev almıştır.*

*Kuşdemir'in kariyerindeki en önemli dönüm noktalarından biri, 2007 yılında Türkiye'de davet edildikleri iki yarışmadan Alman ofisi olarak birinciliği kazanmaktır. "Adana Grand Sheraton" ve "Maçka Residences" projelerini tamamlamak için ailesiyle 2008 yılında İstanbul'a yerleşmiştir. 2012 yılında VIVA Architects şirketini kurmuştur.*

*Gazi Durul Kuşdemir, mimarlık alanındaki başarılarıyla sadece Türkiye'de değil, uluslararası alanda da tanınmıştır. Mimari projelerinde estetik ve işlevsellik arasında dengeyi sağlamış, çevreye duyarlı ve sürdürülebilir tasarımlara önem vermiştir. Çalışmalarından ötürü, Almanya, İngiltere ve Türkiye'de "German Design Award", "Sign of the City", "European Property Awards" gibi ödüllere çok kez layık görülmüştür.*



# FOLKART MONA MAVİŞEHİR

## Sosyal Olanaklar & Ayrıcalıklar

Açık Havuz | **Kapalı Havuz** | Fitness Salonu | **Kütüphane**  
**Suite Lounge** | Kapalı Otopark | **Cafe** | Açık Oturma Alanı  
**Toplantı Odası-Ofis** | Çocuk Oyun Odası | **Yoga & Pilates Odası**  
Sinema Odası | **Dijital Oyun Odası** | Sauna | **Revir Odası**  
Bisiklet Park Yeri | **24 Saat Güvenlik** | Lobi ve Dinlenme Bölümleri  
**Özel Etüt Odaları** | Her Daireye Özel Elektrikli Araç Şarj İstasyonu Altyapısı



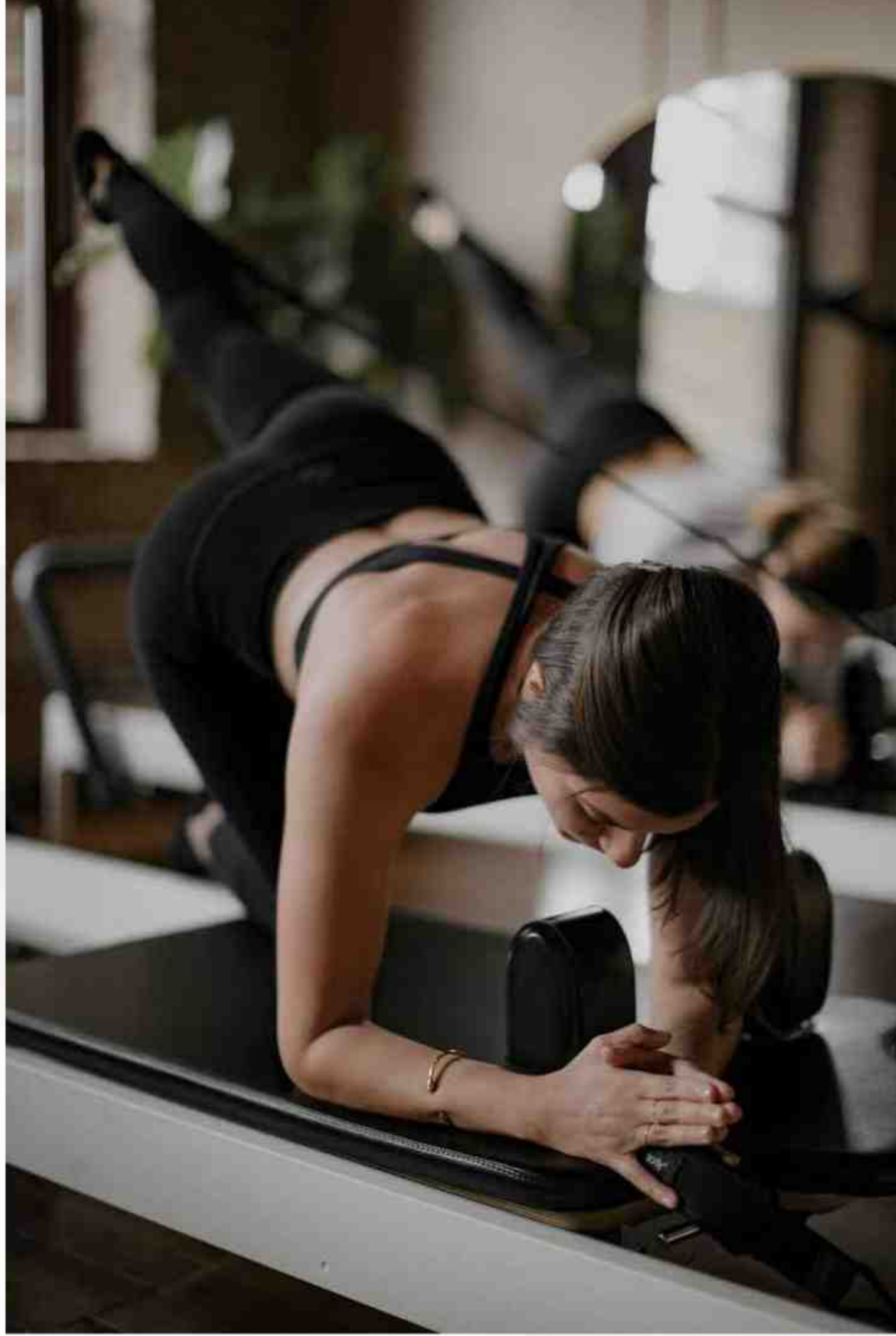


## Kapalı Yüzme Havuzu

*Eşsiz lüks ve büyüleyici bir huzur...*

*Açık yüzme havuzuna açılan yüksek cam pencereleriyle doğal ışıkla dolup taşan, dört mevsim keyfini sürebileceğiniz kapalı yüzme havuzu, açık hava güneşlenme terasıyla size farklı bir dinlenme deneyimi sunuyor.*





## Yoga & Pilates Odası

*Kendinizi yeniden keşfetmeniz için ideal bir alan...  
Yoga ve pilates egzersizleriniz için huzur dolu ve rahatlatıcı  
bir ortam sunan özel stüdyoda, zihninizi ve bedeninizi  
tamamen özgürleştirmenin keyfini çıkarın.*

**FOLKART**  
**MONA**  
MAVIŞEHİR

## Fitness & Wellness

*Folkart Mona Mavişehir'de sizden daha önemli  
bir şey yok. Vücudunuza canlılık kazandıracak ve  
ruhen dinlenmenizi sağlayacak wellness ve  
egzersiz alanıyla beden ve zihnen formda  
kalmamanın enerjisini keşfedeceksiniz.*



Sinema Odası



Squash



Basketbol



Dijital Oyun Dünyası



Kütüphane & Çalışma Alanı

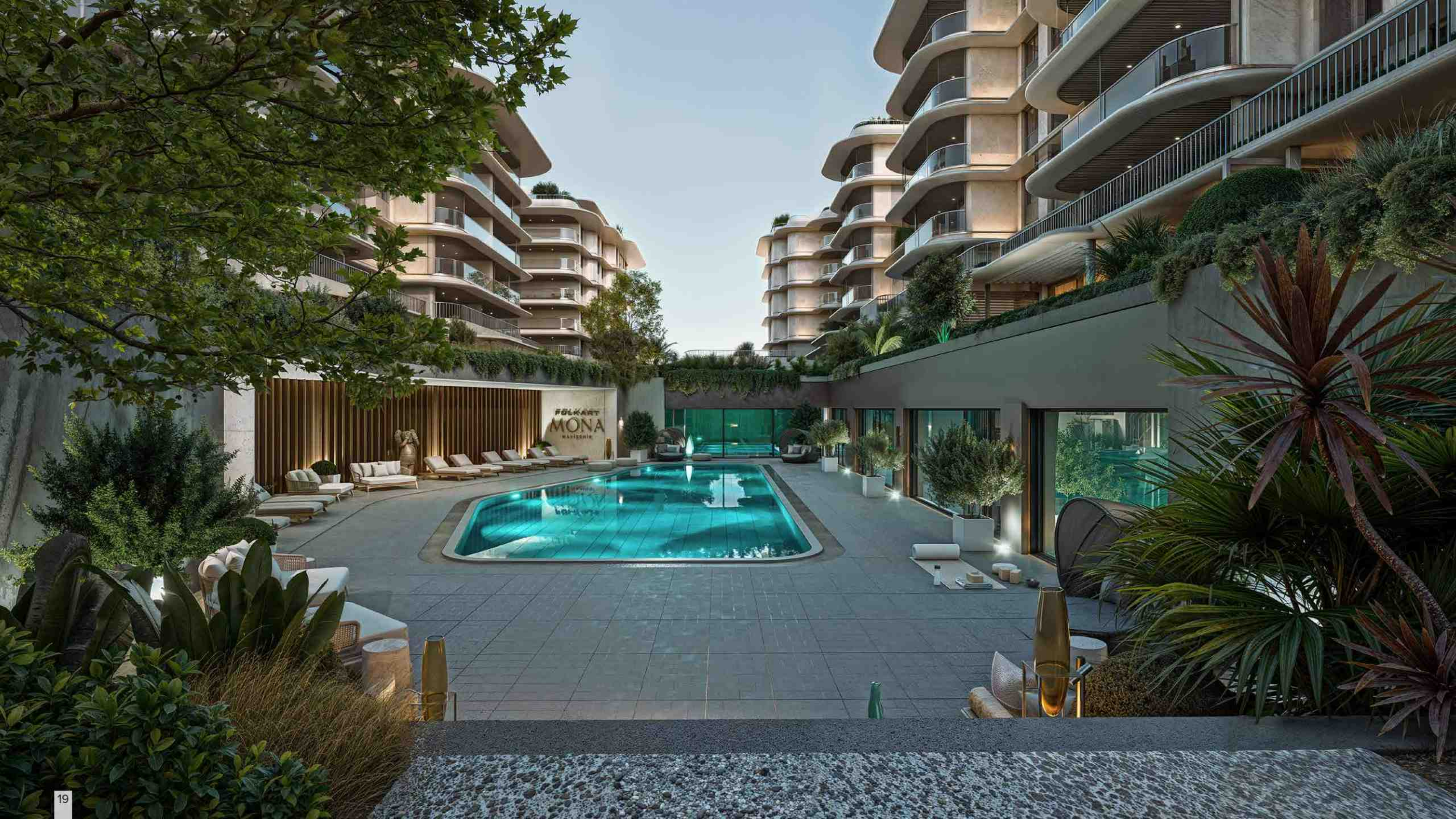


Davet & Parti Odası

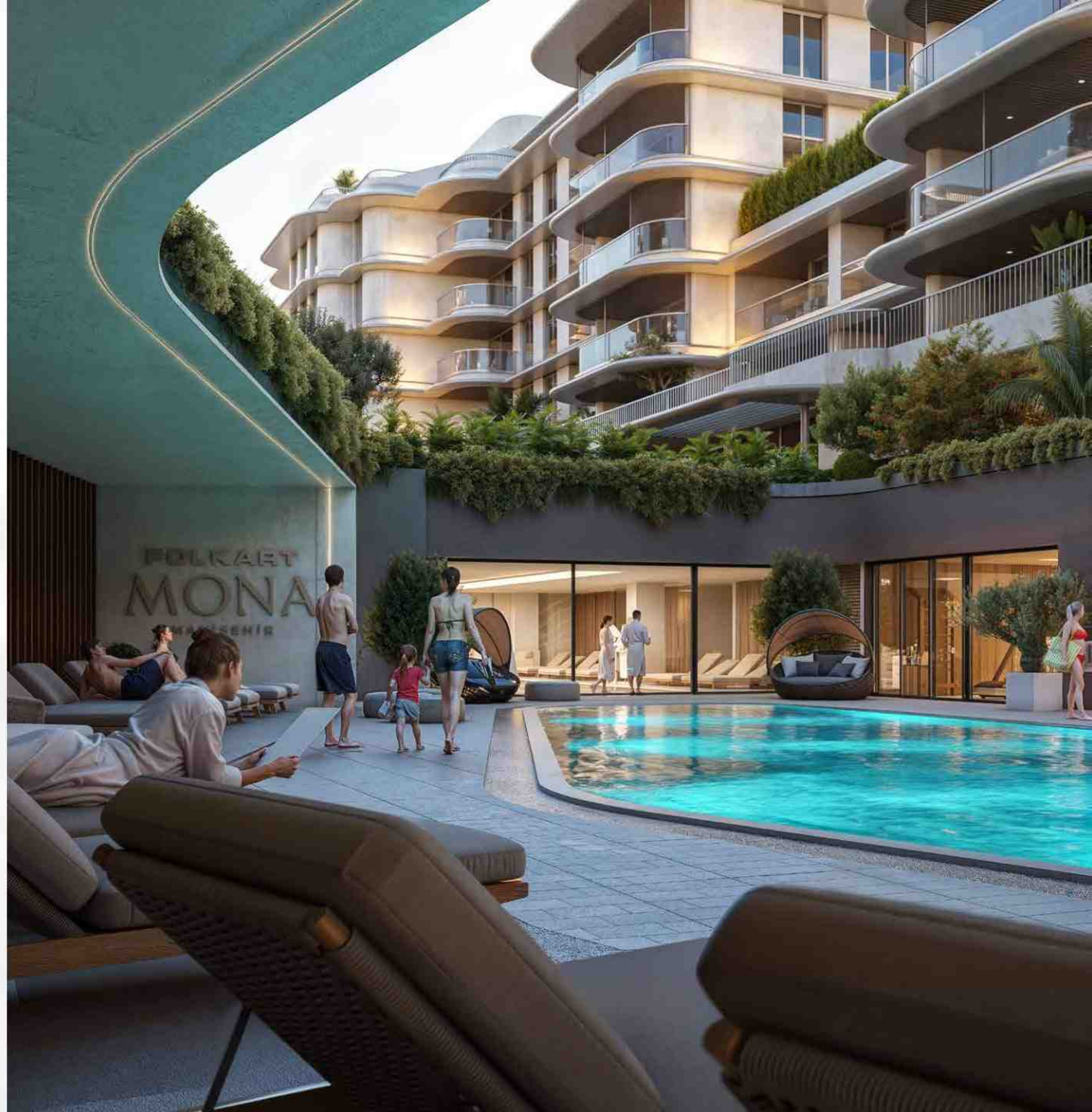


Çocuk Oyun Odası

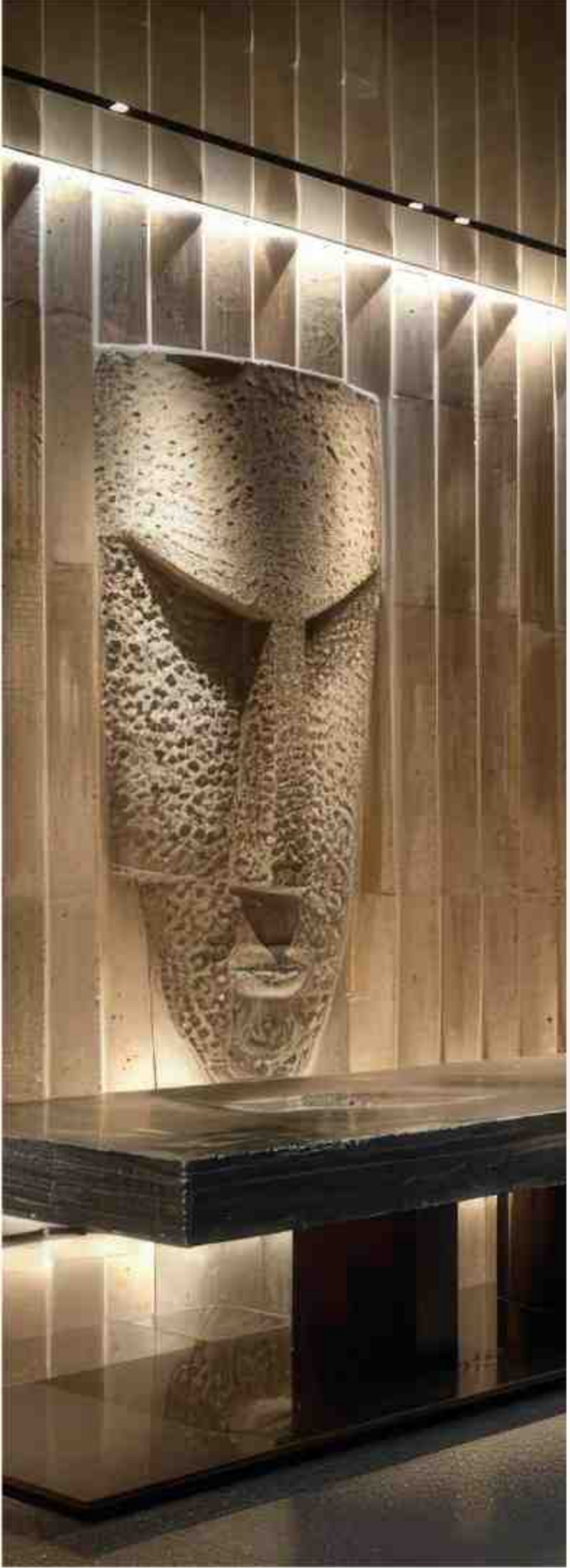




Modern bir  
lüksün  
*Yaşamınıza Yansması*

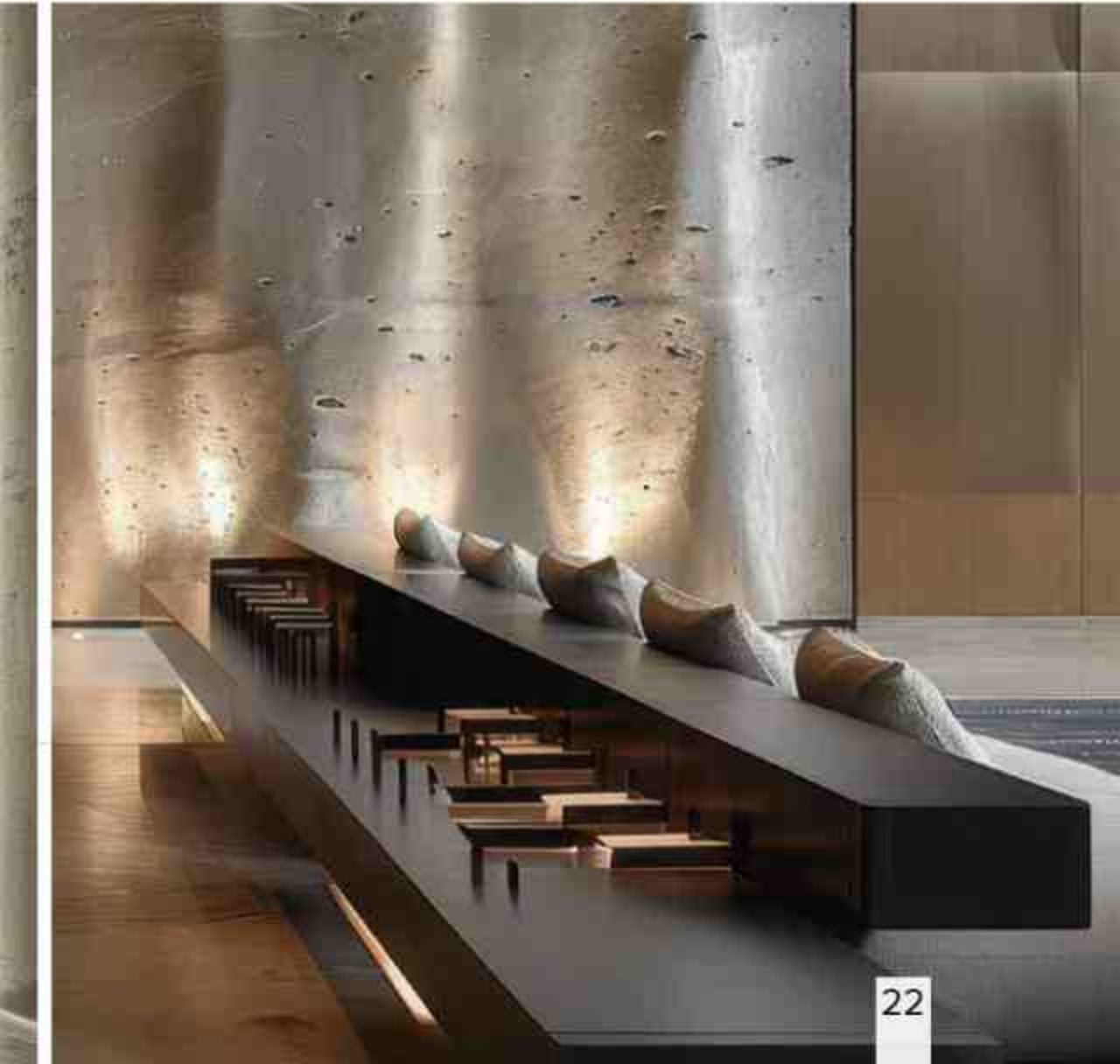






## Suite Lounge

*Tek başınıza ya da misafirlerinizle zaman geçirmek için ideal bir mekan... Folkart Mona'nın sosyal yaşam alanlarından biri olan Suite Lounge, dostlarınızı ve sevdiklerinizi ağırlayacağınız etkinlikler ile ailenizle geçireceğiniz özel anları en keyifli şekilde yaşamanız için tasarlandı. Sadece suite sakinlerine özel olan bu seçkin alanda, evinizin konforunda zaman geçirmenin ayrıcalığını keşfedin.*





FOLKART  
MONA  
MAVİŞEHİR



## Folkart Mona Mavişehir'de Yaşamak Bir Ayrıcalık

### FOLKART MONA À LA CARTE SERVİSLERİ

- EV TEMİZLİK HİZMETİ
- ÇAMAŞIR VE KURU TEMİZLEME
- SUITE ÖZEL ŞEF SERVİSİ
- EVCİL HAYVAN BAKIMI
- TERZİ HİZMETİ
- LOSTRA HİZMETİ
- ÇOCUK BAKIM HİZMETİ
- KİŞİSEL ANTRENÖR
- DAVET VE ORGANİZASYON
- ARAÇ YIKAMA
- TEKNİK BAKIM VE ONARIM
- ULAŞIM DESTEK HİZMETİ



FOLKART  
MONA  
MAVIŞEHİR

## 24 SAAT HİZMETİNİZDE...

*Tüm detayları incelikle düşünülmüş  
Folkart Mona À La Carte Servisleri ile benzersiz  
bir yaşam tarzı tüm ailenizin hizmetinde.*



“Folkart Mona  
Mavişehir’de yaşamak  
bir ayrıcalık”

*sözü, sadece bir slogan değil.  
7/24 yanınızda olan servislerle sağlanan  
bir gerçeklik...*



# Farklı İhtiyaçlar İçin Farklı “Suite Yaşamları”

*Garden Suite, Terrace Suite, Suite, Duplex Roof Suite ve Penthouse...  
Folkart Mona Mavişehir’de yer alan yaşam alanları, mükemmeli arayan  
ailelerin farklı ihtiyaçları doğrultusunda tasarlandı.*

*Folkart Mona Mavişehir suite’leri, her detayı düşünülmüş esnek kat planları,  
maksimum gün ışığı alan yaşam alanları, her suite’e ait depo alanı,  
Tanju Özelgin imzası ile tasarlanmış iç mekanları, farklı kategorideki  
malzeme seçimleri, İzmir’de tek, dünyada sayılı olacak Studio F. A. Porsche  
imzalı mutfağı ve banyosu ile size bambaşka bir dünya sunuyor.*

FOLKART  
MONA  
MAVİŞEHİR

## Yeni Yaşam Alanı Tanımları

*Folkart Mona Mavişehir, gündelik yaşamı mükemmel kılan bir kaliteye, benzersiz sosyal olanaklara, beraberinde İzmir'de ilk olan pek çok servise sahip. Folkart Mona'yı bir başyapıta dönüştüren bir diğer özelliği ise yaşam alanı tanımları...*

### Suite

*Ara katlarda yer alan, tek katta konforlu bir yaşam sunan 2+1, 3+1 ve 4+1 yaşam seçeneklerinden oluşur.*

### Garden Suite

*Bahçe katında yer alan, kapısı yeşile ve canlı bir hayata açılan yaşam alanlarıdır.*

### Terrace Suite

*Folkart Mona'nın 1. katında yer alan, dışı açık geniş alanlar sunan yaşam alanlarıdır.*

### Duplex Roof Suite

*Projenin en üst katında yer alan, çift katlı ve seçkin yaşam alanlarıdır. Yaşam keyfini ikiye katlayan bu suite'ler, ayrıcalık hissini katlar.*

### Penthouse

*Folkart Mona mükemmelliğinin zirvesi olan, az sayıdaki yaşam alanıdır. Limitli sayıda planlanmış ve özel aileler için tasarlanmıştır. Müstakil havuzlu ve havuzsuz seçenekleri bulunur.*



## Size Özel Yemyeşil Bir Dünya: Garden Suite



*Garden Suite, doğayla iç içe bir yaşam hayal edenler için tasarlandı. Doğaya duyarlı tasarımı ve yüksek kalite anlayışıyla oluşturulan Garden Suite'ler, şehrin merkezinde bir vaha sunuyor. Sade ve şık yaşam alanlarıyla, doğanın güzelliğiyle çevrelenmiş bir hayatın kapılarını aralayan bu suite'ler, İzmir'in eşsiz manzarası ve iklimiyle uyum içinde bir yaşam vadediyor.*

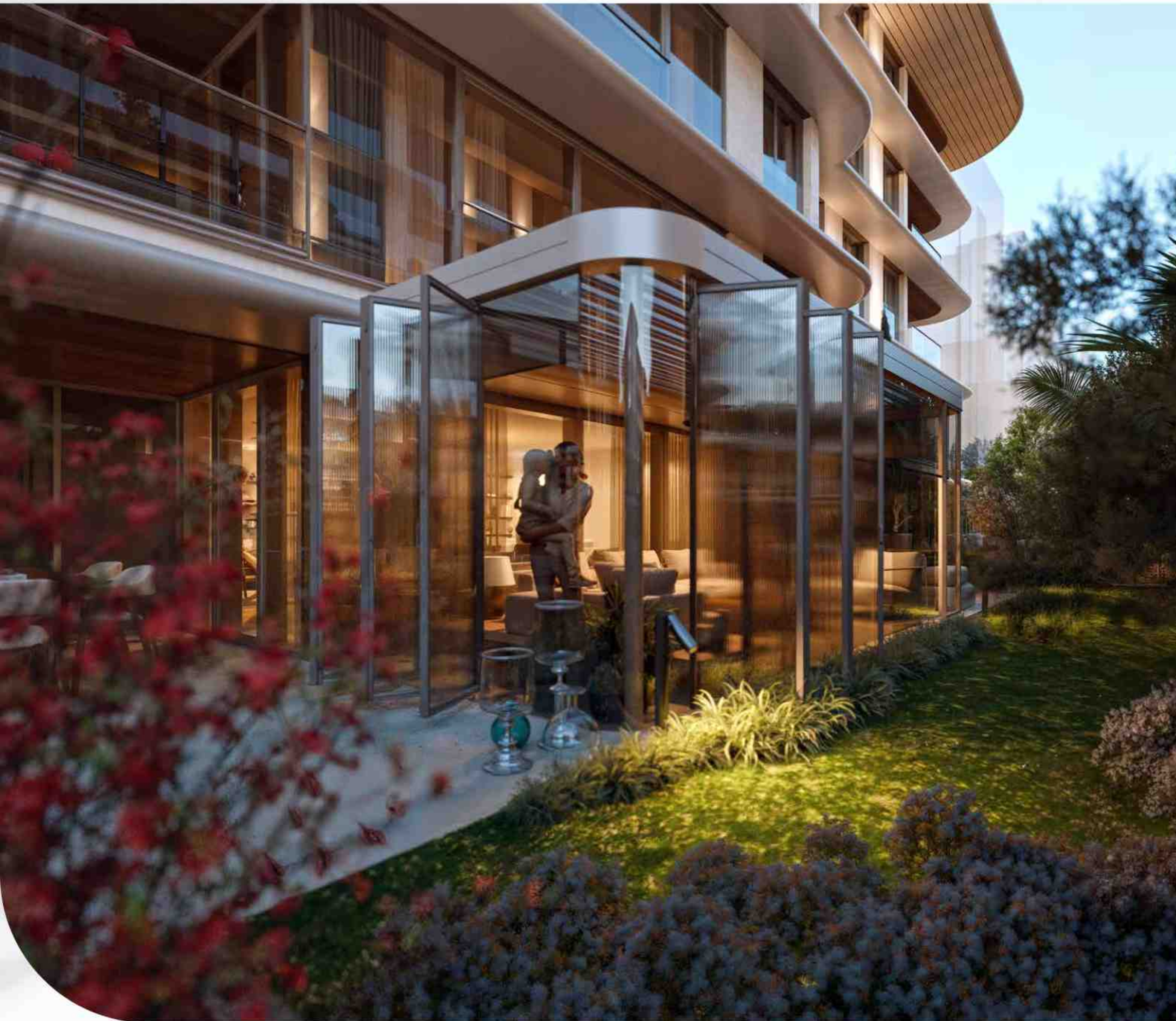
*Tek katlı olarak tasarlanmış Garden Suite'ler, 2+1, 3+1 ve 5+1 seçenekleri ve geniş bahçeleriyle ailenizin tüm ihtiyaçlarına uygun doğal bir yaşam alanı bulmanızı sağlıyor.*



FOLKART  
MONA  
MAVİŞEHİR



Yaşama Açılan Kapınız:  
Terrace Suite



## Terrace Suite

*Şehrin dinamik yaşamını ferah ve geniş teraslarla buluşturmak isteyenler için tasarlandı. Folkart Mona'nın Terrace Suite'leri geniş dış alanlarıyla yaşamınıza ferahlık katıyor. 2+1, 3+1 ve 4+1 seçenekleri sunan tek katlı suiteler, modern yaşamın konforunu doğal bir manzarayla birleştiriyor.*



*Folkart Mona Mavişehir'in benzersiz kalite anlayışıyla şekillendirilen Terrace Suite'ler, iç mekanla dış mekan arasında kusursuz bir geçiş sağlayarak, şehir yaşamını benzersiz kılıyor. Geniş teraslarda geçirilen keyifli anlar, İzmir'in eşsiz manzarasıyla taçlanırken, şehrin ritmini ve doğanın sakinliğini aynı çatı altında sunuyor.*



# Lüksün Zirvesi: Penthouse

*Penthouse, lüks yaşamın en üst noktasını temsil eden, benzersiz ve özel tasarımlarla donatılmış bir yaşam alanı... Her detayı özenle tasarlanmış Penthouse'lar, modern yaşamın tüm olanaklarını sunarken, aynı zamanda estetik ve konforu bir araya getiriyor.*



*Penthouse'larda yer alan yaz ve kış kullanıma uygun havuzlar, yaşamınıza benzersiz bir lüks katıyor. Her mevsim keyifli vakit geçirmenizi sağlayan bu özel havuzlar, size müstakil yaşam konforunu sunuyor. Folkart Mona Mavişehir'in zirvesinde yer alan Penthouse'lar, lüksü, konforu ve ayrıcalığı en üst seviyede yaşamak isteyenler için tasarlandı.*





# Güneşi Keyfinize Göre Ayarlayın

*Folkart Mona Mavişehir'in benzersiz yaşam stilini tamamlayan özel balkon perde sistemi ile suite'inizde güneşin ve manzaranın tadını dilediğiniz gibi çıkarmak elinizde.*



## Mahremiyet ve Zarafet Bir Arada



*Folkart Mona sakinlerine özel otomasyonlu perde sistemi, dış dünyadan tamamen izole olmanızı sağlayarak, kendinizi güvende ve rahat hissetmenizi sağlıyor. Geri çekildiğinde hiçbir detayın görünmediği bu zarif sistem, yaşam alanlarınızı kesintisiz bir manzara ile birleştiriyor.*











FOLKART  
**MONA**  
MAVIŞEHİR



FOLKART  
MONA  
MAVIŞEHİR

*Göz Alıcı Detaylar,  
Sessiz Bir Lüks*



## Yaşam Detaylarında Tanju Özelgin İmzası

*Folkart Mona Mavişehir'i İzmir tarihinin en ayrıcalıklı eserine dönüştüren imzalardan biri de dünyaca ünlü tasarımcı Tanju Özelgin.*

*1962 yılında İstanbul'da doğan Tanju Özelgin, 1984 yılında Marmara Üniversitesi, Güzel Sanatlar Fakültesi Endüstri Ürünleri Tasarımı bölümünden mezun oldu.*

*Özelgin, 2005 yılından itibaren endüstri ürünleri tasarımı ve iç mimarlık proje çalışmalarını TO (Tanju Özelgin Studio) bünyesinde devam ettiriyor.*

*Özelgin, 1988 yılından beri öğretim üyesi ve proje danışmanı olarak eğitim süreçlerine katkıda bulunuyor. Birçok yarışmada jüri üyesi, sergi katılımcısı ve workshop yöneticisi olarak yer alıyor.*





Kiřiliđinizi Yansıtın  
Yařam Alanı





## Kalite Detaylarda Gizli

*Folkart Mona'nın iç mekanları mükemmeye ulaşmak için en iyi malzemelerle ve üstün nitelikte tasarlandı. Folkart Mona'nın dış güzelliği, iç alanların estetiği ve konforu ile birleşti.*

*Bize göre Folkart Mona'da yaşamak, mükemmeye ulaşmak demek.*



*her*

# DETAYDA LÜKS

FOLKART  
MONA  
MAVİŞEHİR



## Folkart Mona Mavişehir'de Studio F. A. Porsche İmzası

*Benzersiz bir mutfak ve başka kimsede bulunmayan, size özel bir banyo düşünün... Folkart Mona Mavişehir'de bu özel alanların tasarımı, dünyaca ünlü Studio F. A. Porsche'ye ait. Studio F. A. Porsche, efsanevi Porsche 911'in tasarımcısı Ferdinand Alexander Porsche tarafından kurulmuş, Avusturya merkezli bir tasarım stüdyosu...*

*Mutfağınız, Studio F. A. Porsche'nin estetik ve yenilikçi yaklaşımıyla gastronomi anlayışınızı bir üst seviyeye taşıyor. Folkart Mona Mavişehir'de yaşamdan aldığınız lezzet, dünyanın en iyi tasarımcılarının dokunuşlarıyla katlanıyor. Banyonuz ise aynı stüdyonun benzersiz tasarımıyla, sadece size özel ve eşsiz bir tarza sahip.*

## Studio F. A. Porsche

*Studio F. A. Porsche, yeni projelerle köklü bir tasarım mirasını modernize eden bir platform olarak bilinir. Stüdyo, pek çok farklı alanda yenilikçi ve estetik tasarımlarıyla dikkat çeker. Dünyanın en nitelikli tasarım merkezlerinden biridir.*







## Gurme Lezzetlerin & Şıklığın Buluşma Noktası



*Folkart Mona Mavişehir'de, şık ve fonksiyonel mutfaklarda gurme yemeklerin tadını çıkarın. Modern şehir yaşamının lezzet noktası olan bu özel alanlarda, her yemek bir sanat eserine dönüşüyor. Konforlu ve estetik mutfaklarda, yemek yapmanın keyfine varın.*



## Yaşamın Her Anında Mükemmellik

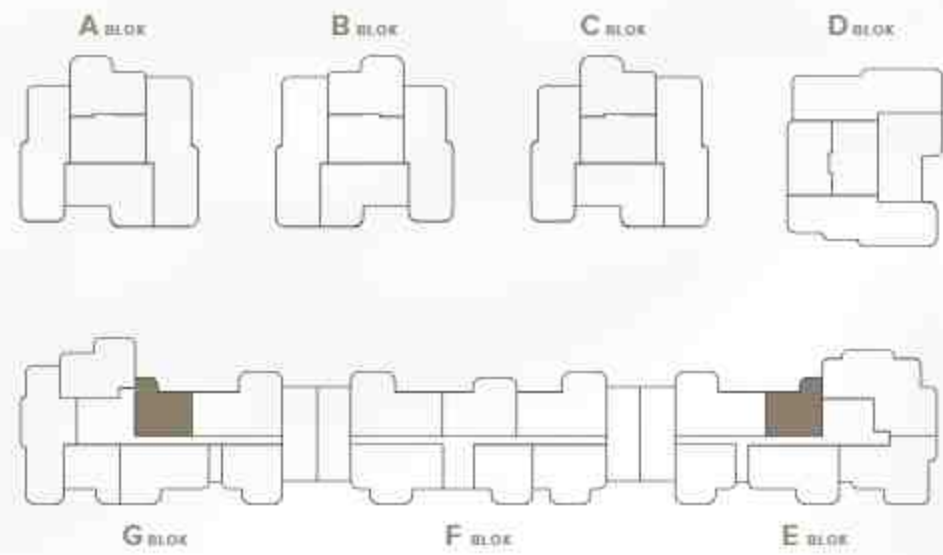
*Folkart Mona'da mükemmel yaşam  
belli bir zamanda değil, günün her anında  
ve tüm detaylardadır. Gündüz ya da gece...  
Kusursuz bir konfor ve eşsiz detaylar  
arayanlar için.*



## 2 + 1 MONA SUITE KAT PLANI

BALKON DAHİL NET ALAN : 82.6 m<sup>2</sup>  
BRÜT ALAN : 95.7 m<sup>2</sup>  
SATIŞA ESAS BRÜT ALAN : 133.95 m<sup>2</sup>

1	Antre	: 3.8 m <sup>2</sup>
2	Yaşam Alanı + Mutfak	: 27.7 m <sup>2</sup>
3	E. Oda	: 16.5 m <sup>2</sup>
4	E. Banyo	: 3.8 m <sup>2</sup>
5	Banyo	: 3.5 m <sup>2</sup>
6	Hol	: 4.1 m <sup>2</sup>
7	Ç. Odası	: 1.1 m <sup>2</sup>
8	Teras Oda	: 12.5 m <sup>2</sup>
9	Açık Yaşam Alanı	: 9.6 m <sup>2</sup>



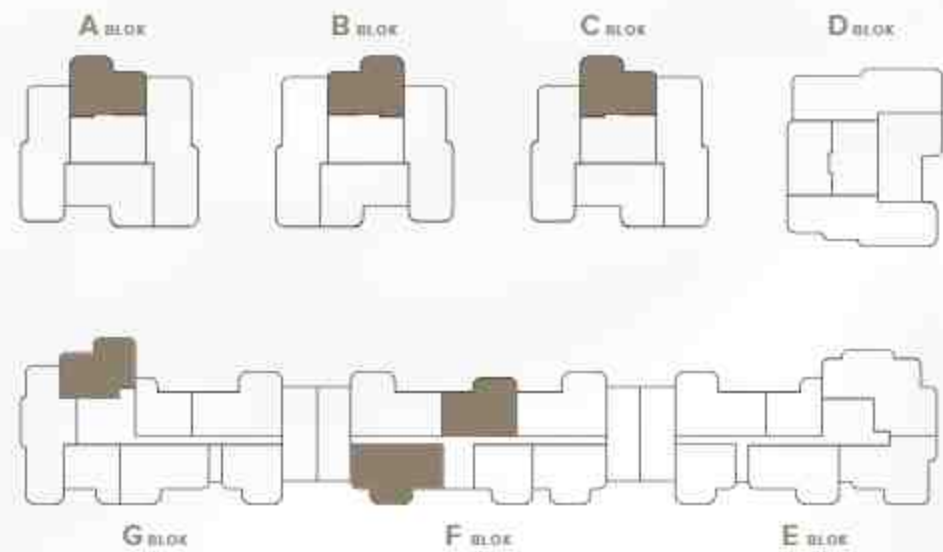
FOLKART  
MONA  
MAViŞEHİR

## 2 + 1 MONA SUITE KAT PLANI

FOLKART  
MONA  
MAVIŞEHİR

BALKON DAHİL NET ALAN : 110.8 m<sup>2</sup>  
BRÜT ALAN : 127.8 m<sup>2</sup>  
SATIŞA ESAS BRÜT ALAN : 178.9 m<sup>2</sup>

1	Antre	: 6.2 m <sup>2</sup>
2	Yaşam Alanı	: 30.2 m <sup>2</sup>
3	Mutfak	: 13.6 m <sup>2</sup>
4	E. Oda	: 17.8 m <sup>2</sup>
5	E. Banyo	: 3.8 m <sup>2</sup>
6	Banyo	: 4.1 m <sup>2</sup>
7	Ç. Odası	: 1.6 m <sup>2</sup>
8	Hol	: 3.9 m <sup>2</sup>
9	Teras Oda	: 12.0 m <sup>2</sup>
10	Açık Yaşam Alanı	: 17.6 m <sup>2</sup>



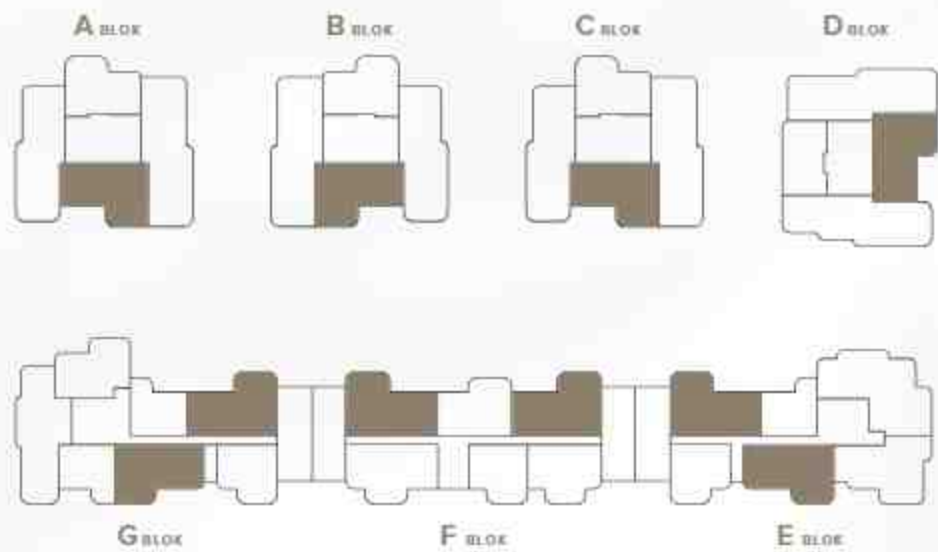
\*Bloklar arası ilgili suite'lerin m<sup>2</sup>'lerinde değişiklik olabilir.

# 3 + 1 MONA SUITE KAT PLANI

FOLKART  
MONA  
MAVİŞEHİR

BALKON DAHİL NET ALAN : 138.8 m<sup>2</sup>  
BRÜT ALAN : 158.5 m<sup>2</sup>  
SATIŞA ESAS BRÜT ALAN : 221.9 m<sup>2</sup>

1 Antre	: 6.9 m <sup>2</sup>
2 Yaşam Alanı	: 34.6 m <sup>2</sup>
3 Mutfak	: 16 m <sup>2</sup>
4 Oda	: 11.4 m <sup>2</sup>
5 E. Oda	: 20.4 m <sup>2</sup>
6 E. Banyo	: 4.2 m <sup>2</sup>
7 Ç. Odası	: 1.6 m <sup>2</sup>
8 Banyo	: 4.3 m <sup>2</sup>
9 Hol	: 6.2 m <sup>2</sup>
10 Balkon	: 2.5 m <sup>2</sup>
11 Teras Oda	: 12.5 m <sup>2</sup>
12 Açık Yaşam Alanı	: 18.4 m <sup>2</sup>



\*Bloklar arası ilgili suite'lerin m<sup>2</sup>'lerinde değişiklik olabilir.

# 3 + 1 MONA SUITE KAT PLANI

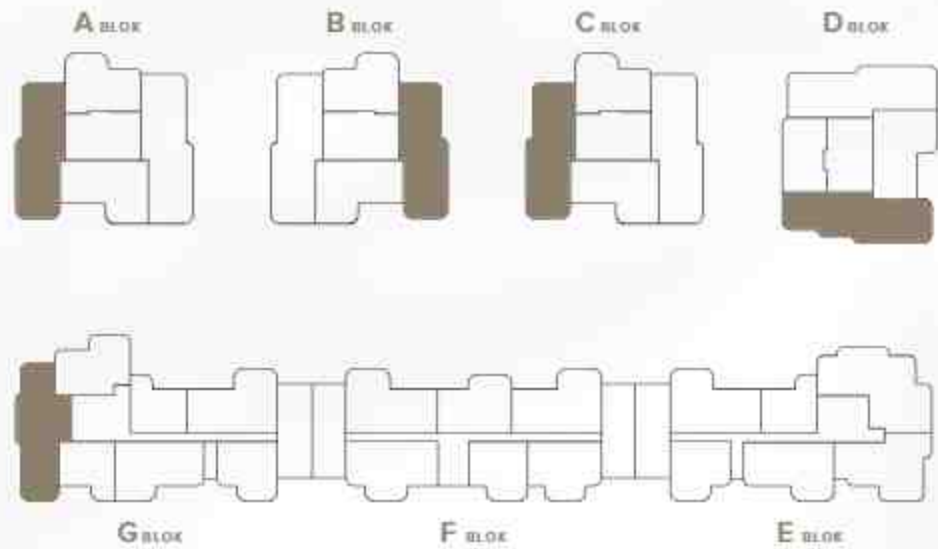
FOLKART  
MONA  
MAViŞEHİR

BALKON DAHİL NET ALAN : 176.4 m<sup>2</sup>

BRÜT ALAN : 198.3 m<sup>2</sup>

SATIŞA ESAS BRÜT ALAN : 277.6 m<sup>2</sup>

1	Antre	: 8.3 m <sup>2</sup>
2	Yaşam Alanı	: 56.3 m <sup>2</sup>
3	Mutfak	: 16.4 m <sup>2</sup>
4	Oda	: 13.2 m <sup>2</sup>
5	E. Oda	: 23.6 m <sup>2</sup>
6	E. Banyo	: 5.2 m <sup>2</sup>
7	Ç. Odası	: 2.6 m <sup>2</sup>
8	Banyo	: 4.3 m <sup>2</sup>
9	Hol	: 7.0 m <sup>2</sup>
10	Balkon	: 4.8 m <sup>2</sup>
11	Teras Oda	: 14.1 m <sup>2</sup>
12	Açık Yaşam Alanı	: 20.7 m <sup>2</sup>



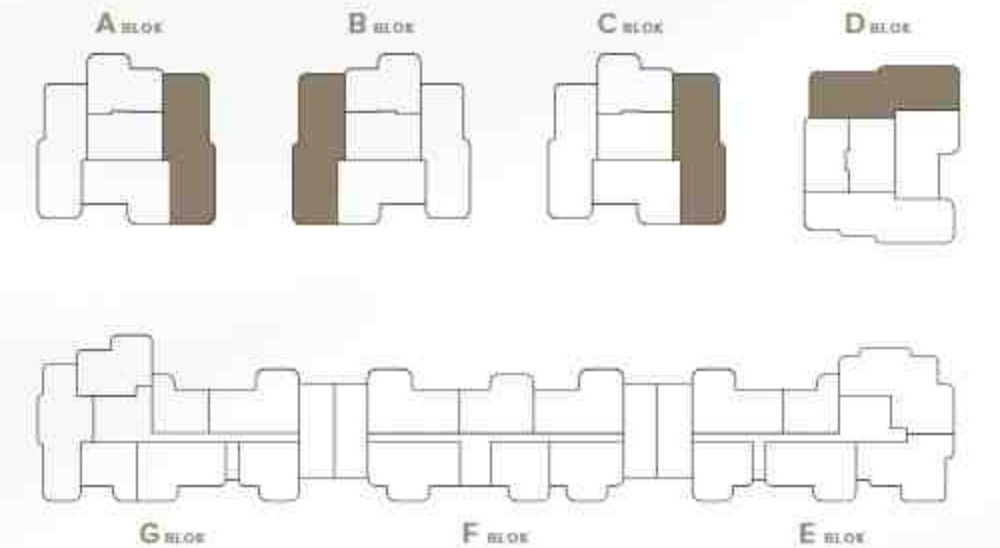
\*Blokler arası ilgili suite'lerin m<sup>2</sup>'lerinde değişiklik olabilir.

# 4 + 1 MONA SUITE KAT PLANI

BALKON DAHİL NET ALAN : 204.5 m<sup>2</sup>  
BRÜT ALAN : 230.9 m<sup>2</sup>  
SATIŞA ESAS BRÜT ALAN : 323.2 m<sup>2</sup>



1 Antre	: 8,5 m <sup>2</sup>	6 E. Oda	: 24.1 m <sup>2</sup>	11 Hol	: 9.8 m <sup>2</sup>
2 Yaşam Alanı	: 59.0 m <sup>2</sup>	7 E. Banyo	: 5.2 m <sup>2</sup>	12 Balkon	: 4.8 m <sup>2</sup>
3 Mutfak	: 18.0 m <sup>2</sup>	8 Ç. Odası	: 2.1 m <sup>2</sup>	13 Teras Oda	: 14.1 m <sup>2</sup>
4 Oda	: 14.2 m <sup>2</sup>	9 Banyo	: 4.3 m <sup>2</sup>	14 Açık Yaşam Alanı	: 24.4 m <sup>2</sup>
5 Oda	: 13.3 m <sup>2</sup>	10 Wc	: 2.7 m <sup>2</sup>		



\*Blokler arası ilgili suite'lerin m<sup>2</sup>'lerinde değişiklik olabilir.



## 5 + 1 PENTHOUSE KAT PLANI

BALKON DAHİL NET ALAN :304.83 m<sup>2</sup>  
BRÜT ALAN :404.34 m<sup>2</sup>  
SATIŞA ESAS BRÜT ALAN :872.93 m<sup>2</sup>  
HAVUZ ALAN : 21.00 m<sup>2</sup>

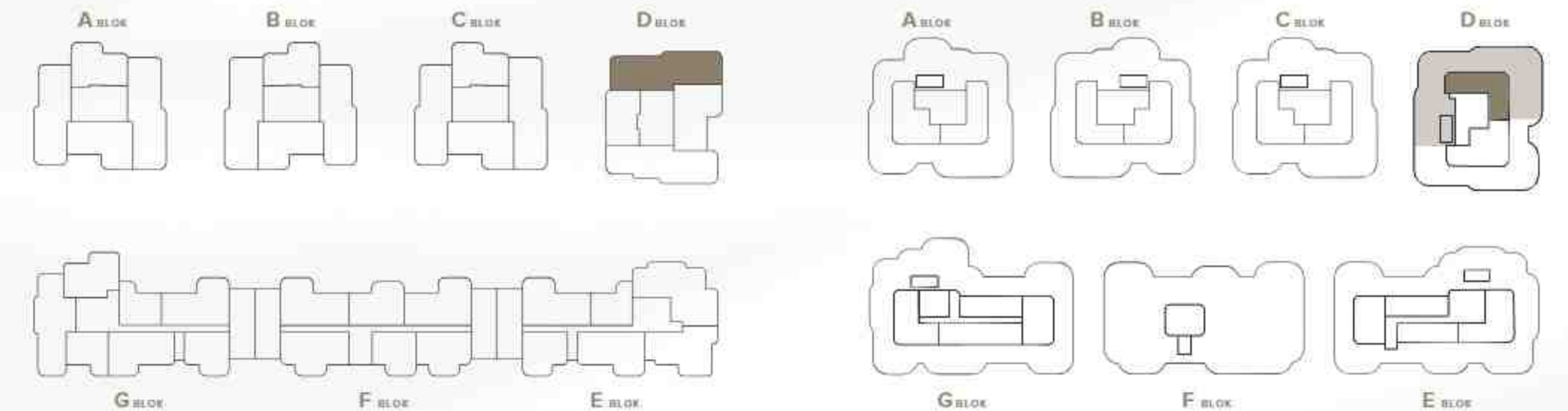


ZEMİN KAT



ÜST KAT

1 Antre	: 4.77 m <sup>2</sup>	8 Banyo	: 3.64 m <sup>2</sup>	15 Balkon	: 4.83 m <sup>2</sup>
2 E.Oda	: 47.27 m <sup>2</sup>	9 Oda	: 21.11 m <sup>2</sup>	16 Antre	: 5.85 m <sup>2</sup>
3 E. Banyo	: 6.80 m <sup>2</sup>	10 Banyo	: 3.24 m <sup>2</sup>	17 Yaşam Alanı + Teras	: 60.47 m <sup>2</sup>
4 Oda	: 17.04 m <sup>2</sup>	11 Banyo	: 3.79 m <sup>2</sup>	18 Mutfak	: 22.91 m <sup>2</sup>
5 Banyo	: 3.04 m <sup>2</sup>	12 İşlik	: 4.49 m <sup>2</sup>	19 Teras Oda	: 7.19 m <sup>2</sup>
6 Teras Oda	: 16.09 m <sup>2</sup>	13 Koridor	: 13.07 m <sup>2</sup>	20 Banyo	: 3.49 m <sup>2</sup>
7 Oda	: 19.44 m <sup>2</sup>	14 A. Yaşam Alanı	: 24.39 m <sup>2</sup>	21 Vestiyer	: 2.75 m <sup>2</sup>
				22 Koridor	: 5.37 m <sup>2</sup>
				23 Teras 1	: 116.66 m <sup>2</sup>
				24 Teras 2	: 46.25 m <sup>2</sup>
				25 Havuz Teras	: 28.12 m <sup>2</sup>
				26 Teras 3	: 66.14 m <sup>2</sup>



\*Bloklar arası ilgili suite'lerin m<sup>2</sup>'lerinde değişiklik olabilir.

# Yaşamı Zenginleştiren Ticari Dokunuş



*Folkart Mona'nın ticari alanları, günlük yaşamı kolaylaştırmak ve bölgeye dinamizm katmak için tasarlandı. Mavişehir'in en prestijli noktasında konumlanan bu alanlar, üst düzey mağazaları, seçkin gastronomi markaları ve nitelikli hizmet işletmeleriyle sosyal hayatı canlandıracak.*







# Folkart'ın Sürdürülebilirlik Anlayışı FOLKART MONA MAVİŞEHİR Zarafetiyle Buluştu!

*Folkart, üstün kalite anlayışıyla kent yaşamını yeniden tanımlarken, şehrin ekolojisini düşünen bir hassasiyete ve sürdürülebilirlik anlayışına sahip.*

*Atık yönetiminden enerji verimliliğine kadar uzanan bu bütüncül sürdürülebilirlik felsefesi, Folkart'ın şaheseri Folkart Mona Mavişehir'de de kendini gösteriyor.*

*Folkart Mona Mavişehir sakinleri, her detayıyla mükemmel bir yaşama sahip olurken çevreyle uyum içerisinde ve doğa hassasiyetini ön planda tutan bir bilince ortak oluyor. Folkart Mona Mavişehir'i eviniz yaparken, dünyanın hepimizin evi olduğunu da unutmayacağız.*

**FOLKART**  
**MONA**  
MAVİŞEHİR

M O N A

# FOLKART MONA MAVİŞEHİR

## Sürdürülebilirlik Felsefesi

- Folkart her yıl Sürdürülebilirlik Raporu hazırlar ve kamuoyu ile paylaşır.
- Folkart şantiyelerinden kullanılan enerjinin yaklaşık %22'si GES (Güneş Enerjisi Panelleri) kullanılarak yeşil enerjiden elde edilir.
- Tüm projelerde karbon salınımını azaltmak için ölçümler ve düzenlemeler yapılır.
- Folkart Mona Mavişehir'de Karbon Ayak İzi Ölçümü ile karbon salınımı takip edilmekte ve azaltılmaktadır.
- Su ve elektrik tüketimini azaltacak tasarruflu ürünler/armatürler kullanılmıştır.
- Folkart Mona Mavişehir'de yağmur sularını toplayan, arıtarak peyzaj sulamada kullanan sistem yer alır.
- Yeşil çatı uygulamasıyla, kentte ısı adası etkisi azaltılmıştır.
- Folkart Mona Mavişehir de tüm projelerimiz gibi afet dirençli bir yapıdır.
- Bina yaşam ömrü uzatılmış, yaşam döngüsündeki karbon ayak izi azaltılmıştır.
- Folkart Mona Mavişehir peyzajında biyolojik çeşitliliği artıracak seçimler yapılmıştır.
- Peyzajda yaz aylarında daha serin iç ortamlar sağlayacak Avapuring'ten faydalanılmıştır.
- Bisiklet kullanımını teşvik eden otoparklar planlanmış, elektrikli araç kullanımını kolaylaştıran şarj istasyonlarına yer verilmiştir.

*Folkart Mona Mavişehir:  
Eşsiz Bir Yaşam Tarzı*

FOLKART  
MONA  
MAVİŞEHİR

Görseller temsili olup, Folkart projeyi kısmen ya da tamamen değiştirme, yeniden düzenleme ya da iptal etme hakkını saklı tutar.



FOLKART  
MONA  
MAVIŞEHİR

0 232 444 22 78

[www.folkart.com.tr](http://www.folkart.com.tr)