



**FOLKART
ORION**

MART 2026

Hayat Buna Deęer

Folkart, İzmir'de hayata deęer katan projeleriyle yeni merkezler oluřturan gl bir marka. Mimari kaliteyi, yařam konforunu ve yatırım deęerini bir araya getiren yaklařımıyla řehrin geliřimine katkı sunan Folkart vizyonunun son eseri; Orion.

Folkart Orion, yařamın tm deęerlerini birleřtiren bir referans noktası. Rezidans, iř yařamı, saęlık, otel, gastronomi ve sosyal yařamın uyum iinde buluřtuęu Orion'a, İzmir'in yeni merkezine hoř geldiniz.

FOLKART
ORION

FOLKART ORION



İzmir'de
Hayatın Yeni Merkezi

Sabahın ilk ışığından gecenin son anına kadar uzanan bir ritim. Günün farklı saatlerinde farklı ihtiyaçlara karşılık veren bütüncül bir yaşam.

Hayatın farklı alanları, Orion'da uyumla buluşuyor. Orion, yaşamın tüm değerlerini bir araya getiriyor. Ve İzmir'de hayatın yeni merkezi şekilleniyor.



FOLKART
ORION

Şehir Akışına Yön Veren Bir Yaşam Alanı

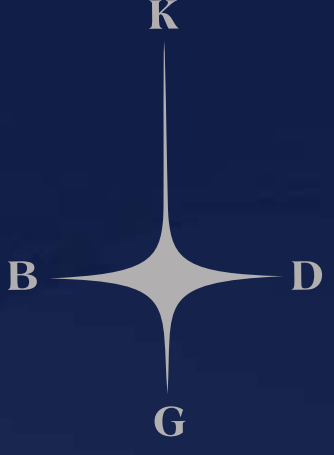
*Orion'da yaşamak, şehirde özlediğiniz ve
aradığınız tüm güzellikleri, hayatınızın merkezine
yeniden almak demek.*

FOLKART
ORION



| | |
|----------------------|--------|
| İzmir Bölge Adliyesi | 150 m |
| Stadyum Metro Durağı | 300 m |
| İzmir Adalet Sarayı | 700 m |
| Alsancak Limanı | 1.6 km |

| | |
|---------------------------|--------|
| Ege Üniversitesi | 3.3 km |
| Kültürpark | 3.7 km |
| İstinyePark Avm | 14 km |
| Adnan Menderes Havalimanı | 30 km |



Karşıyaka

Alsancak

Adnan Menderes
Havalimanı



20.000 m²

TOPLAM YEŞİL ALAN

Şehrin içinde nefes alan bir hayat.

1.100 KONUT

YENİ BİR YAŞAM MODELİ

*Bir daireye sahip olmak,
sadece bir yaşam alanına sahip olmak değildir.
Yükseklerde, size ait bir sükûneti seçmektir.
Işığın, manzaranın ve konforun buluştuğu
özel bir yaşam deneyimidir.*

360.000 m²

TOPLAM PROJE ALANI

*Konut, ticaret ve sosyal yaşamın tek bir
sistemde bir araya geldiği bir bütün.*

FOLKART
ORION



Bütüncül Tasarlanmış Bir Yaşam Modeli

FOLKART ORION



- Proje parseli dışında yer alan ve Folkart tarafından 2. Etap olarak inşası planlanan Orion Suites & 5 Yıldızlı Otel, Medical Park Hastanesi, Orion Business görselleri temsili olup Folkart gerek bu binaların inşasında/tasarımlarında gerekse kullanım amacında değişiklik yapabilecektir.





Merkezinde Siz Varsınız

*Değerli bir yaşam, mükemmel bir planlamanın eseridir.
Konut, ofis, otel ve geniş sosyal alanlar. 20.000 m²
peyzaj ve bahçe.*

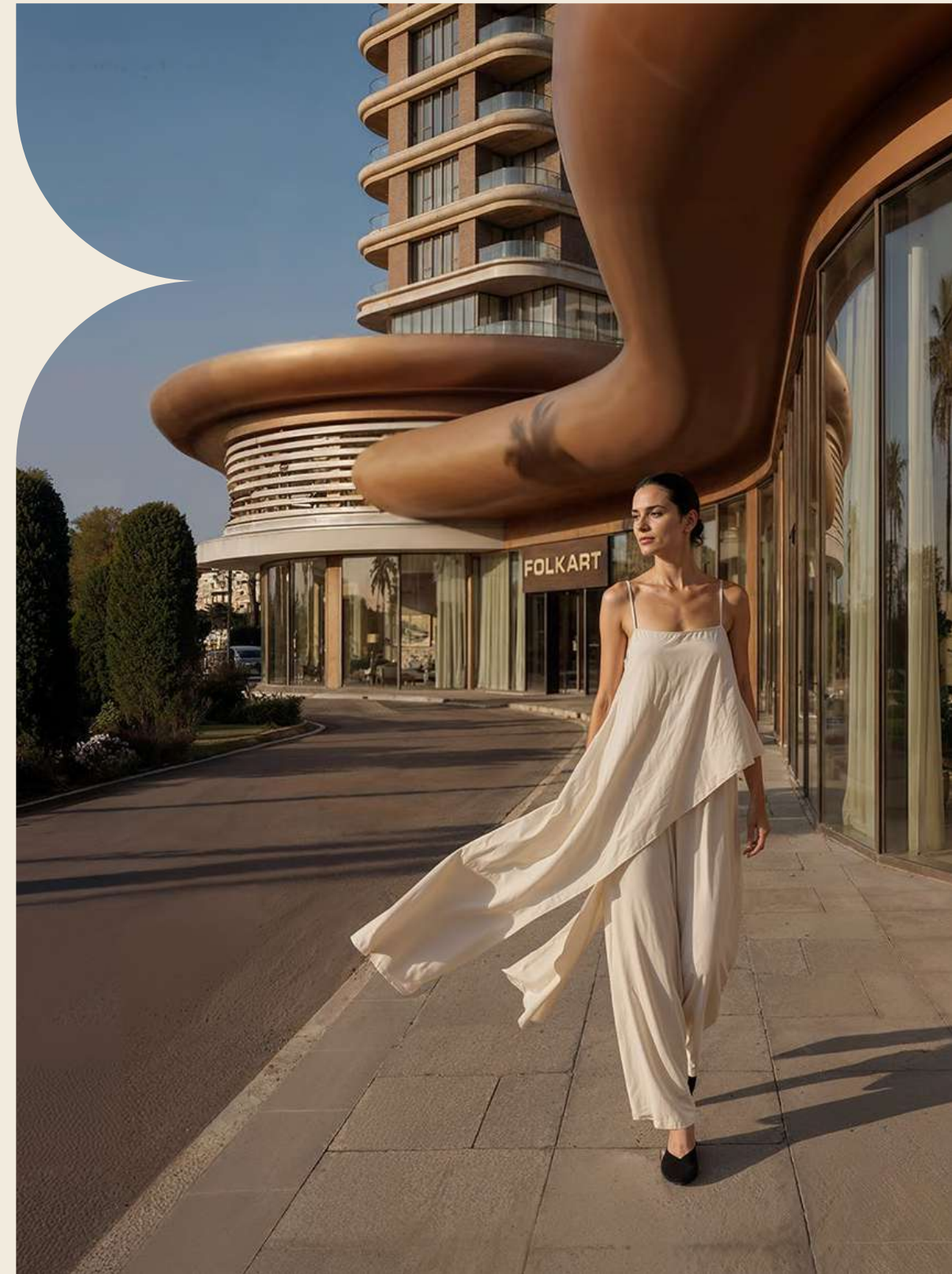
*Her fonksiyon yerli yerinde. Her ihtiyaç önceden
düşünülmüş. Orion'un merkezinde siz varsınız.*





İzmir'in Yeni Merkezinde Yaşamak

Orion'da her şey, yaşamınızın doğal ritmine göre tasarlandı. Gün başlangıcından gecenin sonuna kadar uzanan bir akış. Konut, iş hayatı, alışveriş, sağlık ve sosyal yaşam bir arada.





Ayrıcalığın Tanımlandığı Yaşam

Orion'da hayat, içeri adım attığınız anda başlar. Zarif bir lobi, özenli bir karşılama ve her detayı düşünülmüş bir atmosfer.

Buluşmalar ve gündelik hayatın geçiş anları, aynı merkezde, aynı konfor içinde buluşur. Burada merkez, yaşamın tam kalbidir.

FOLKART ORION



Hayatınızı Kolaylařtıran Detaylar

Global tasarım anlayıřı, zamansız çizgiler ve dünya trendlerinden ilham alan bir yařam Orion'da.



Gym & Fitness



Alışveriş

Yaşamı tamamlayan *dünya*

*Orion'da hayat, bir bütün olarak yaşanır.
Hayatın yeni merkezinde tüm sosyal
fonksiyonlar bir arada.*



* Görseller temsilidir.

FOLKART
ORION



Gastronomi



Hotel



Medical Park



Gastronomi burada bir yaşam ritmi

*Seçkin restoranlar, dünya mutfaklarından
özel lezzetler, şef imzalı deneyimler.
Orion, İzmir'in yeni gastronomi odağı.*



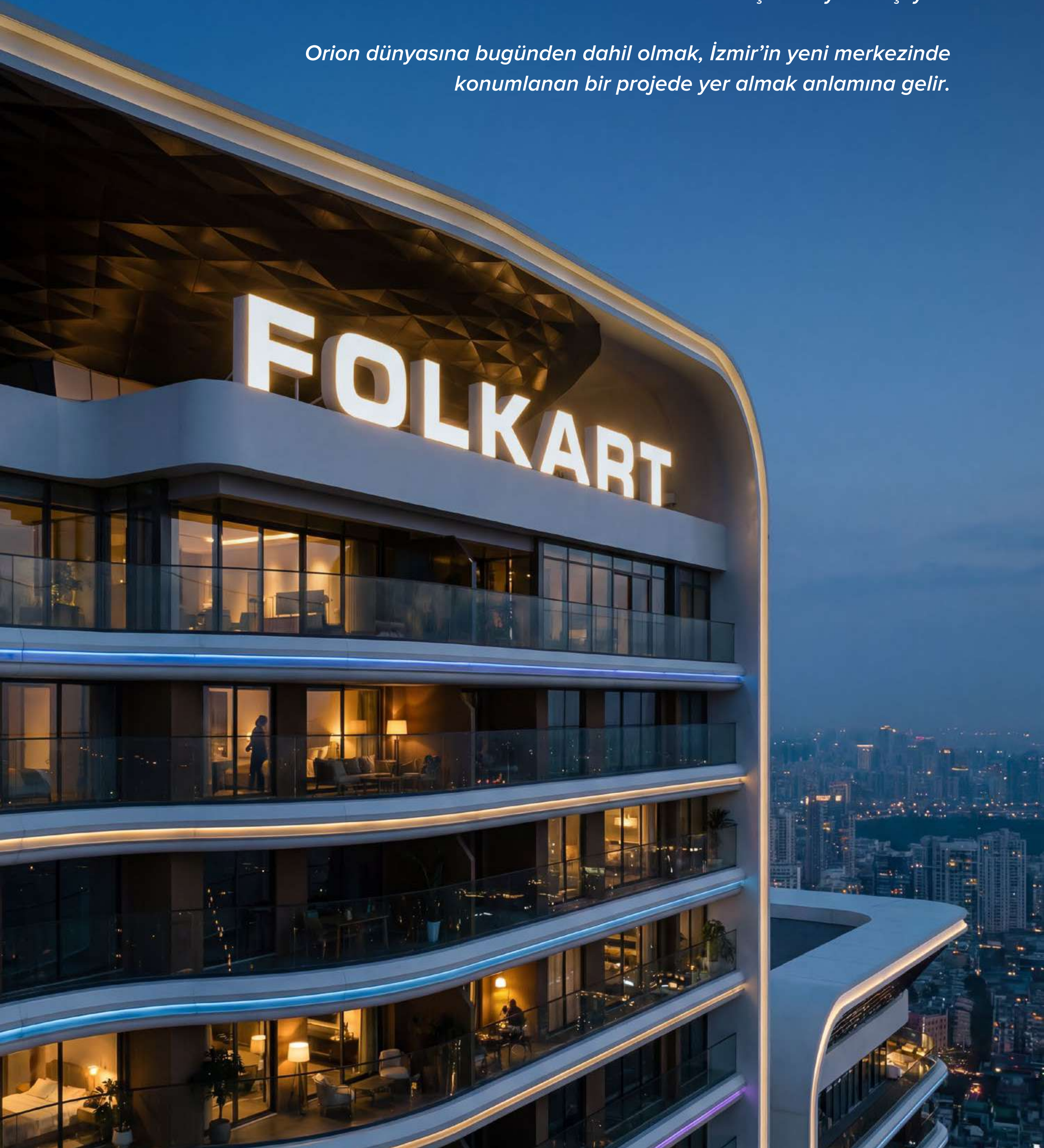
Yatırım Perspektifiyle Orion

Orion, İzmir'in dikkat çeken gayrimenkul projelerinden biri olarak, karma yaşam konseptiyle öne çıkıyor. Rezidans, iş hayatı, otel ve sosyal fonksiyonları bir araya getiren yapısıyla şehir içinde bütüncül bir yaşam merkezi sunmayı hedefliyor.

Gayrimenkul, uzun vadeli değer koruma potansiyeli nedeniyle yatırımcılar tarafından tercih edilen yatırım araçlarından biridir. Güçlü lokasyona ve kaliteli fonksiyon dağılımına sahip projeler, hem ulusal hem de uluslararası ölçekte yatırımcı ilgisi görmektedir.

Karma yaşam fonksiyonlarının bir arada planlanması, projelerin sürdürülebilir değer üretme potansiyelini destekler. Orion da bu yaklaşımıyla, uzun vadeli perspektifle değerlendiren yatırımcılar için önemli bir alternatif oluşturmayı amaçlıyor.

Orion dünyasına bugünden dahil olmak, İzmir'in yeni merkezinde konumlanan bir projede yer almak anlamına gelir.



Orion
Residences

Orion
Garden Residences

Orion
Penthouse

Orion
Suites

Orion
Business

Farklı beklentiler için özel tasarlanmış
yaşam konseptleri sunan,
ayrıcılık

Orion dünyasına

hoş geldiniz.

Manzaraya Uyanan Bir Yaşam

Gün ışığıyla dolan ferah mekanlar, nefes kesici deniz ve şehir manzarasıyla bütünleşen yaşam alanları.

Orion Residences, İzmir'de modern bir hayatı tercih edenler için tasarlandı.

Orion Residences'ta yaşamak, ayrıcalıklı Concierge hizmetleriyle yüksek bir standarttan fazlası.



ORION *Residences*



Doğaya Açılan Bir Yaşam

Güne terasınızda başlayıp, yeşilin huzuruyla tamamladığınız zamanlar. Geniş bahçeler, özel teraslar, açık havayla bütünleşen ferah mekanlar, peyzajla iç içe, dingin ve zarif yaşam alanları.

Orion Garden Residences, özel açık alanları ve ayrıcalıklı hizmet anlayışıyla standart bir konut deneyiminin ötesine geçer.

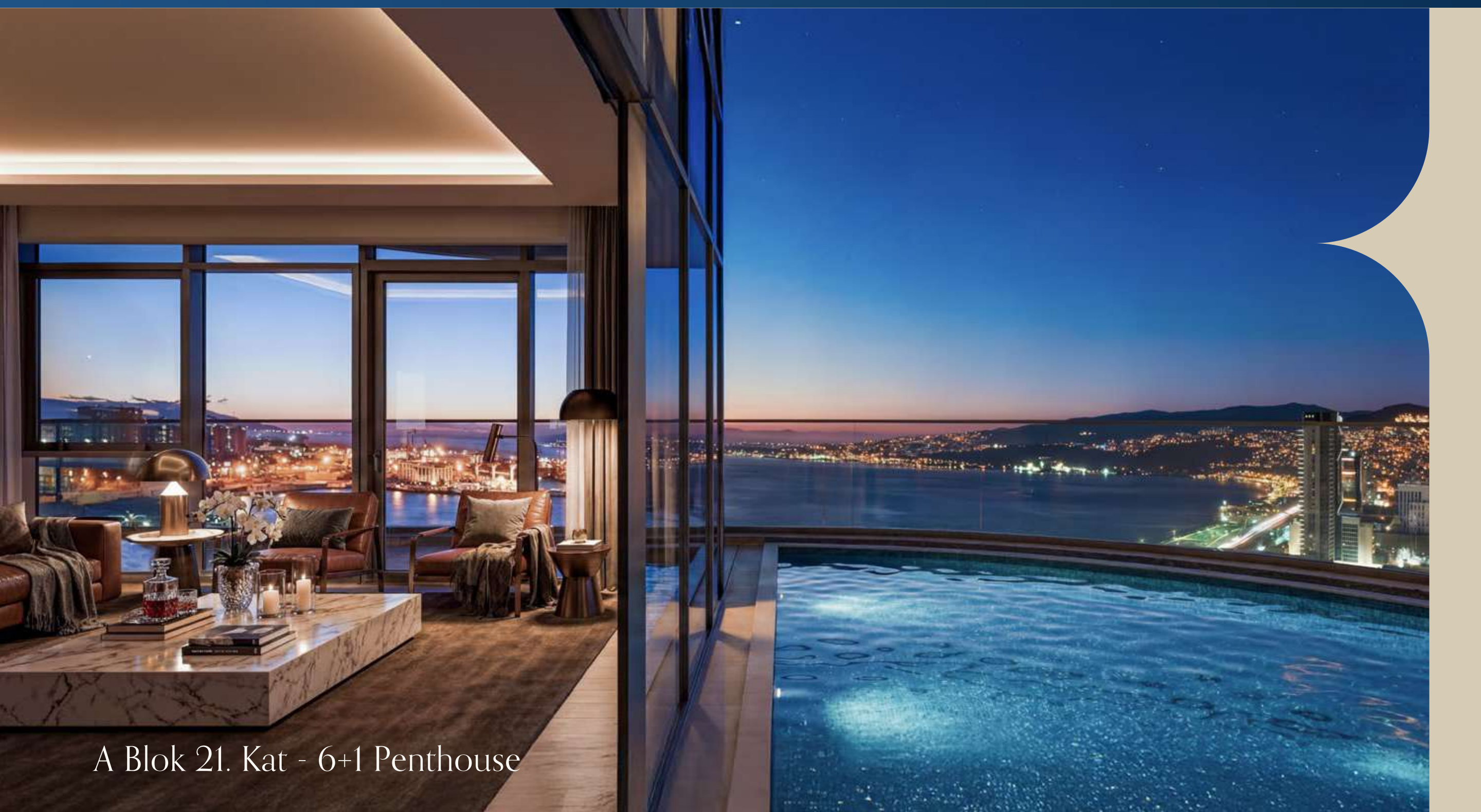
ORION

Garden Residences

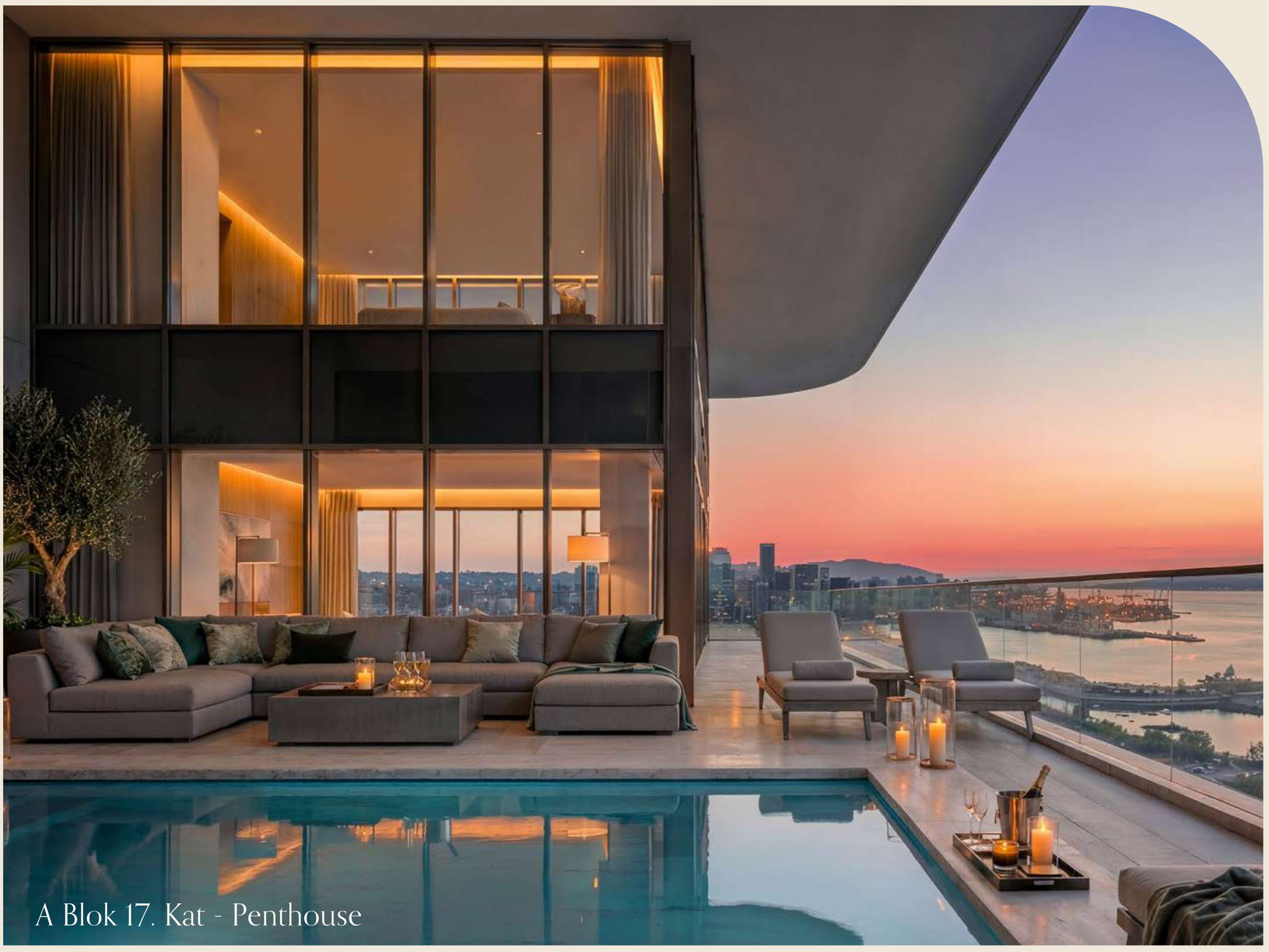




ORION *Penthouse*



A Blok 21. Kat - 6+1 Penthouse



A Blok 17. Kat - Penthouse



Orion Penthouse, Orion dünyasının en özel yaşam alanı. Seçkin, limitli ve kendine özgü bir yaşam biçimi.

Ayrıcalıklı concierge ve rezidans hizmetleri, özel organizasyonlardan günlük ihtiyaçlara kadar yaşam standardınızı en üst seviyeye taşır.

Kişiyeye özel plan alternatifleri, üst segment malzeme seçkileri ve ince düşünülmüş detaylar.



FOLKART
ORION



Orion'da Sosyal Hayat

*Günün her saatinde yaşayan
bir atmosfer. Orion'da sosyal hayat,
kapınızı açtığınız anda başlar.*

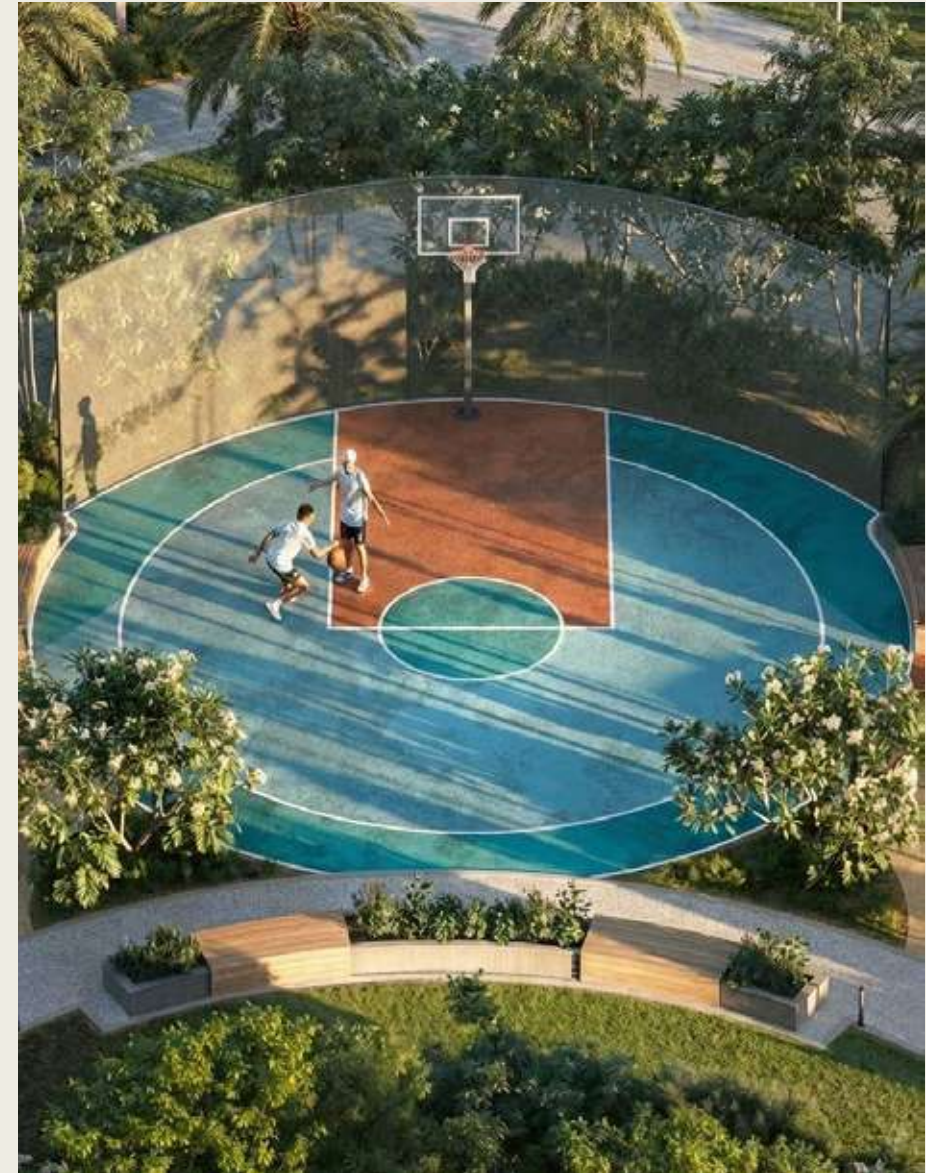
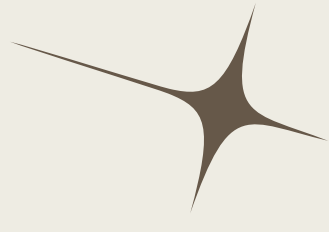




Hayatın Ritmi Orion'da

Günün her anı, Orion'da farklı bir renge bürünür. Sabah doğanın tazeliğiyle başlar, öğleden sonra hareketle canlanır, akşam dostlukla ve keyifle tamamlanır.

Spor, sohbet, güneş, gölge, kahkaha... Orion'da hayat, size özel anlarla zenginleşir.

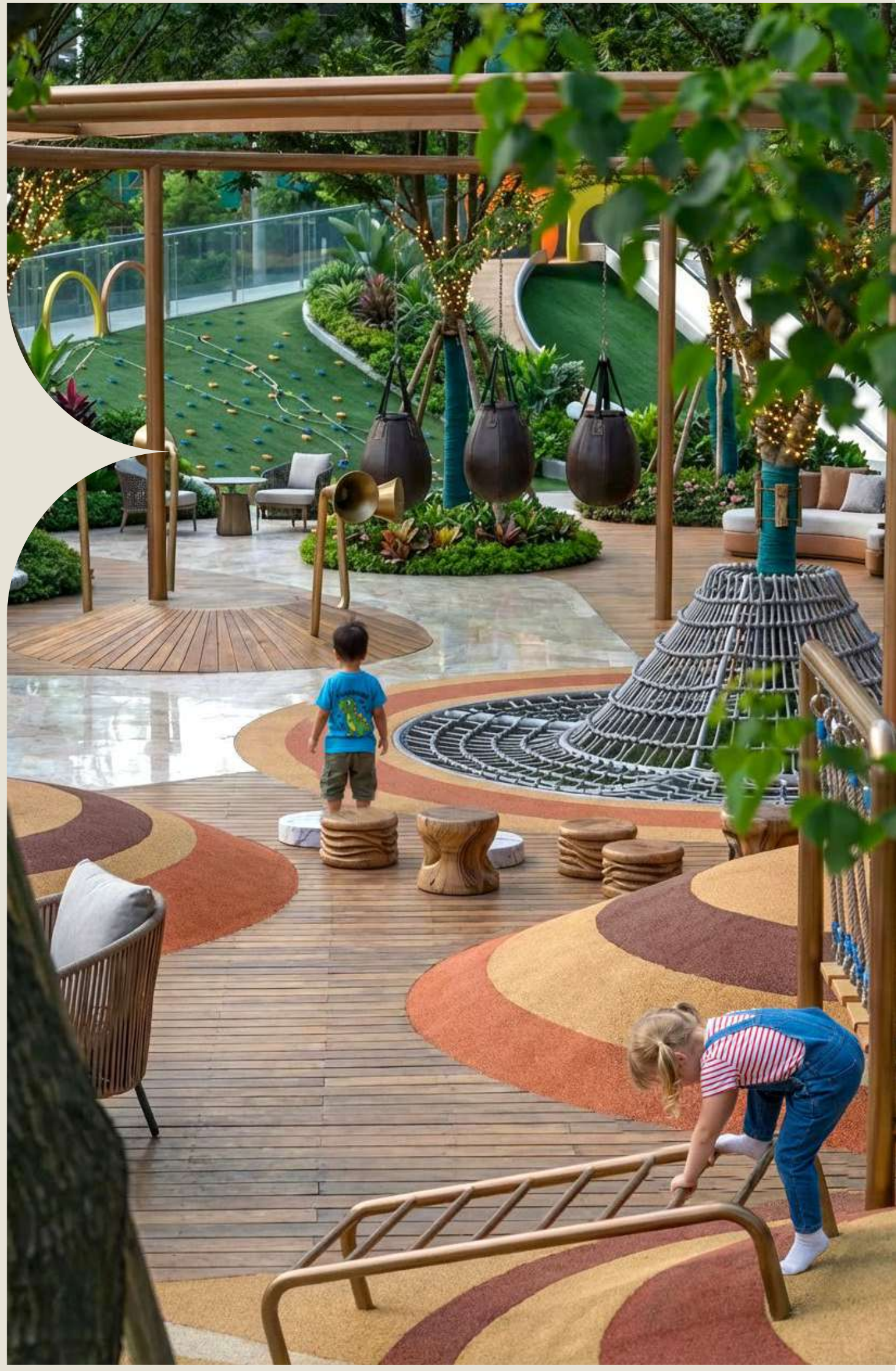


Doğayla Büyüyen Anlar

Açık hava, gün ışığı ve özgürce hareket eden çocuklar. Orion'da yaşam, yeşilin içinde nefes alır.

Oyun alanları, yürüyüş yolları ve peyzajla bütünleşen sosyal alanlar; ailelerin birlikte vakit geçirdiği, anıların büyüdüğü bir atmosfer yaratır. Burada her gün, doğayla temas eden bir hayatın parçasıdır.

* Görseller temsilidir.



FOLKART
ORION



Kapalı Sosyal Alanlar

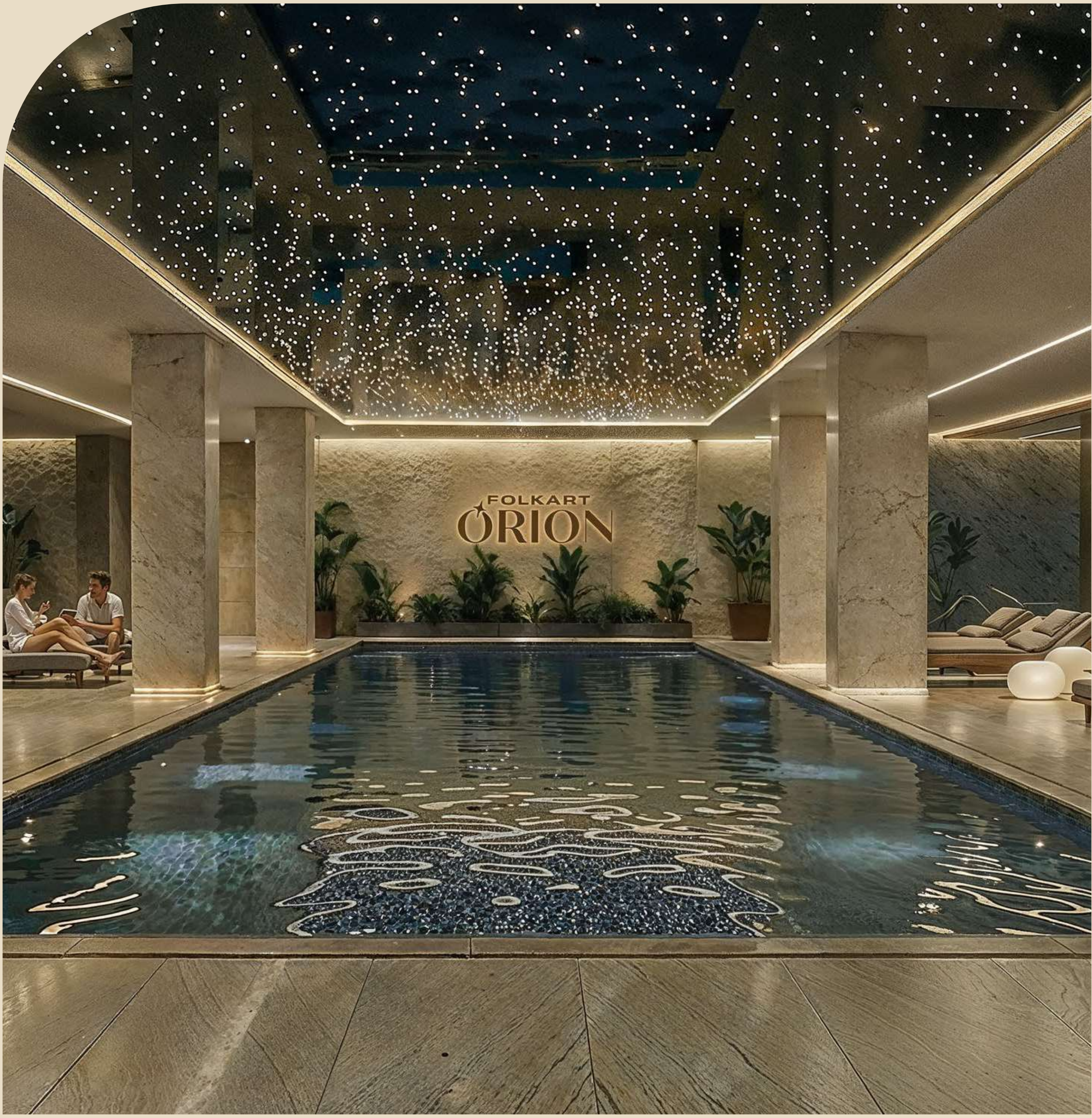
Orion'da kapalı sosyal alanlar, günün temposunu dengeleyen özel mekanlar sunar. Kütüphaneden sinema odasına, kapalı havuzdan fitness ve yoga stüdyolarına uzanan bu seçkin alanlar; bedensel enerjiyi ve zihinsel huzuru aynı çatı altında buluşturur.

Sauna ve buhar odası gibi dinlenme alanları, günün yorgunluğunu arındıran bir atmosfer yaratırken; çok amaçlı alanlar sosyal hayatı destekler.

Orion'da iyi yaşam, her mevsim ve her saat erişilebilir bir ayrıcalıktır.



KÜTÜPHANE | SİNEMA ODASI | KAPALI HAVUZ
FITNESS | YOGA PİLATES STÜDYO | DİJİTAL OYUN ODASI | SAUNA
BUHAR ODASI | KAPALI BASKETBOL SAHASI | TOPLANTI ODASI



İyi Yaşamın Dingin Merkezi

Suyun sakinliđi, ışığın yumuşaklığı ve mekanın zarif dili.

Orion'da kapalı havuz ve dinlenme alanları, bedeni ve zihni aynı ritimde buluşturur. Günün temposu burada yavaşlar, yaşam yeniden dengelenir.





Gym & Fitness



FOLKART
ORION



A Blok 3+1

Konfor ve Estetik Bir Arada

Orion'da içeri süzülen şehir manzarası özenle seçilmiş malzemeler ve zamansız tasarım diliyle birleşir. Orion'da her detay; konforu ve estetiği aynı mekanda buluşturur.

FOLKART
ORION



FOLKART ORION

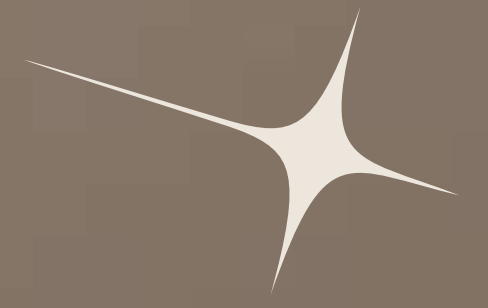


A Blok 3+1

Zamansız Tasarım, Seçkin Detaylar

Doğal taş dokular ve incelikle tasarlanmış aydınlatma detaylarıyla kurgulanan Orion mutfakları.

Fonksiyonel planlaması ve rafine malzeme seçimiyle her anı keyfe dönüştüren bütüncül bir deneyim sunar.



Günün ilk kahvesinden akşam sohbetlerine uzanan her an, Orion'da özenle tasarlanmış bir atmosferde karşılık bulur. Stil sahibi iç alanlarda, estetik ve kullanım kolaylığı bir arada.





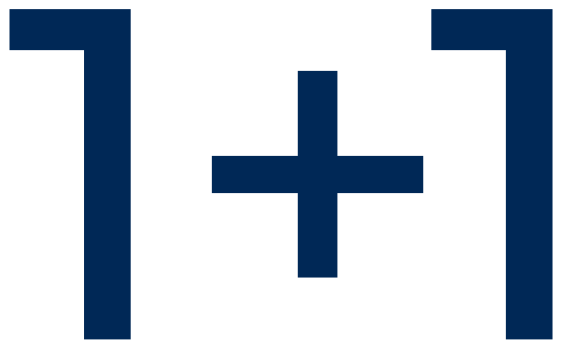
A Blok 3+1

Size Ait Bir Dünya

Orion'da şehrin ışıkları fonda kalırken, yatak odanızın dingin atmosferi size eşlik eder. Yumuşak dokular, sıcak tonlar gecenin ritmini yavaşlatır. Orion'da her sabah enerjik başlar, her akşam huzurla tamamlanır.



* Görseller temsilidir.



A Blok Kat Planı

NET ALAN _____ 38.21 m²

SATIŞ BRÜT ALAN _____ 52.31 m²

*Tahsisli alanlar dahildir.

GENEL BRÜT ALAN _____ 74.80 m²

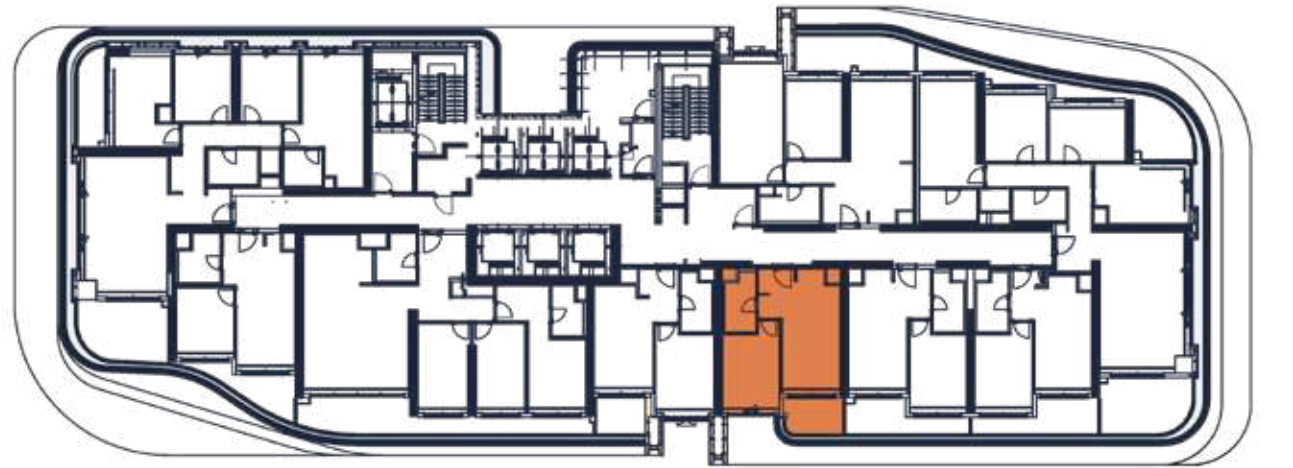
1 Giriş Holü _____ 4.57 m²

2 Salon + Mutfak _____ 16.72 m²

3 Yatak Odası _____ 12.48 m²

4 Banyo _____ 4.44 m²

5 Balkon _____ 5.52 m²



*Blokler arası ilgili dairelerin m²'lerinde değişiklik olabilir.



2+1

A Blok Kat Planı

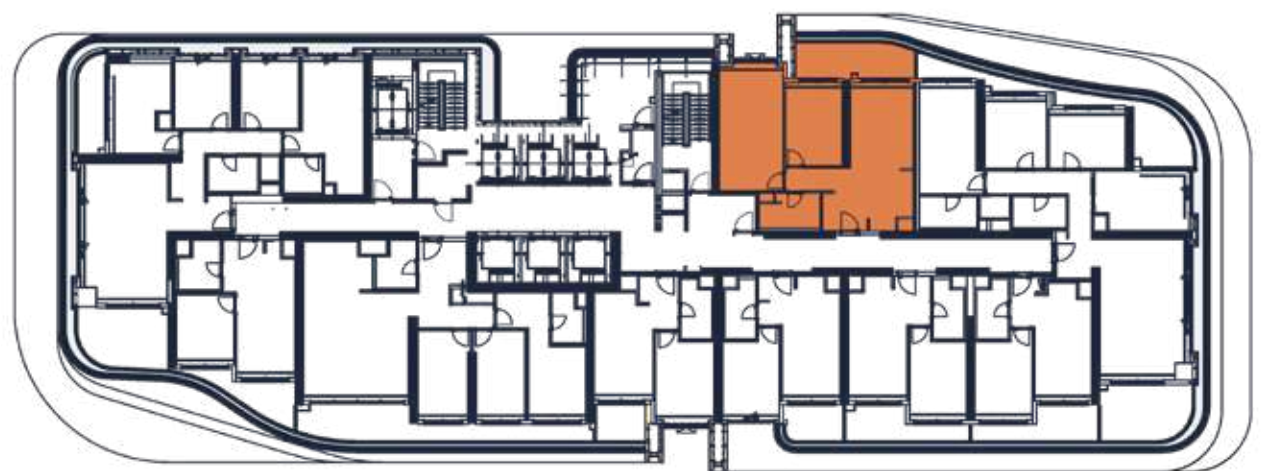
NET ALAN _____ 66.40 m²

SATIŞ BRÜT ALAN _____ 91.80 m²

*Tahsisli alanlar dahildir.

GENEL BRÜT ALAN _____ 131.27 m²

| | |
|------------------|----------------------|
| 1 Giriş Holü | 4.18 m ² |
| 2 Salon + Mutfak | 21.17 m ² |
| 3 E. Yatak Odası | 20.50 m ² |
| 4 Banyo | 4.42 m ² |
| 5 Yatak Odası | 10.90 m ² |
| 6 Hol | 4.14 m ² |
| 7 Çamaşır Odası | 1.09 m ² |
| 8 Balkon | 10.95 m ² |



*Blokler arası ilgili dairelerin m²'lerinde değişiklik olabilir.



2+1

C Blok Kat Planı

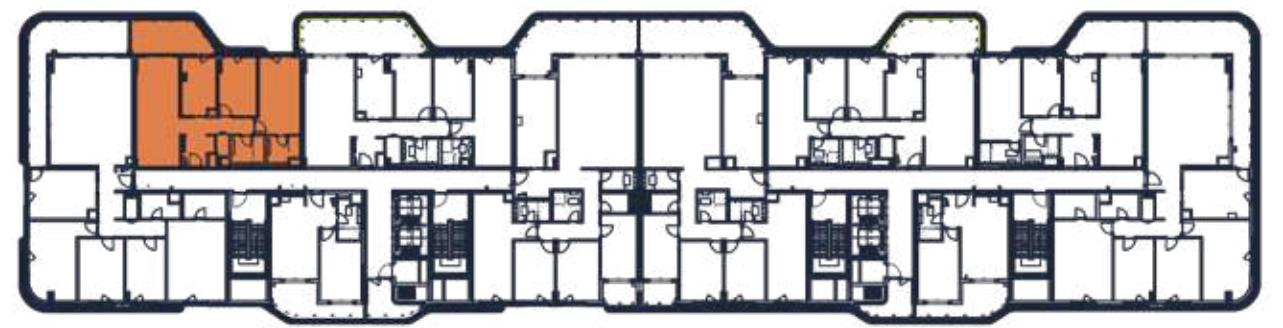
NET ALAN _____ 81.05 m²

SATIŞ BRÜT ALAN _____ 109.98 m²

*Tahsisli alanlar dahildir.

GENEL BRÜT ALAN _____ 157.27 m²

| | | |
|----|----------------|----------------------|
| 1 | Giriş Holü | 4.60 m ² |
| 2 | Salon | 23.80 m ² |
| 3 | Mutfak | 9.51 m ² |
| 4 | E. Yatak Odası | 16.93 m ² |
| 5 | E. Banyo | 3.33 m ² |
| 6 | Yatak Odası | 10.99 m ² |
| 7 | Banyo | 4.41 m ² |
| 8 | Çamaşır Odası | 1.38 m ² |
| 9 | Hol | 6.10 m ² |
| 10 | Balkon | 13.01 m ² |



*Blokler arası ilgili dairelerin m²'lerinde değişiklik olabilir.



3+1

A Blok Kat Planı

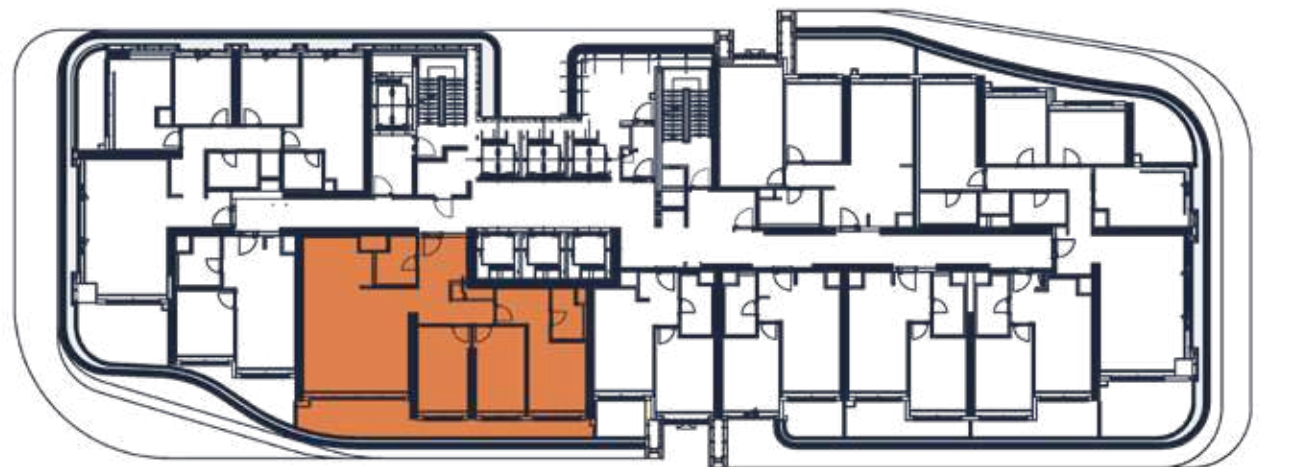
NET ALAN _____ 101.53 m²

SATIŞ BRÜT ALAN _____ 141.84 m²

*Tahsisli alanlar dahildir.

GENEL BRÜT ALAN _____ 202.83 m²

| | | |
|----|----------------|----------------------|
| 1 | Giriş Holü | 6.15 m ² |
| 2 | Salon + Mutfak | 38.78 m ² |
| 3 | E. Yatak Odası | 17.08 m ² |
| 4 | E. Banyo | 3.70 m ² |
| 5 | Yatak Odası | 11.73 m ² |
| 6 | Yatak Odası | 11.97 m ² |
| 7 | Hol | 6.19 m ² |
| 8 | Banyo | 4.34 m ² |
| 9 | Çamaşır Odası | 1.59 m ² |
| 10 | Balkon | 18.18 m ² |



*Bloklar arası ilgili dairelerin m²'lerinde değişiklik olabilir.



3+1

A Blok Kat Planı

NET ALAN _____ 113.58 m²

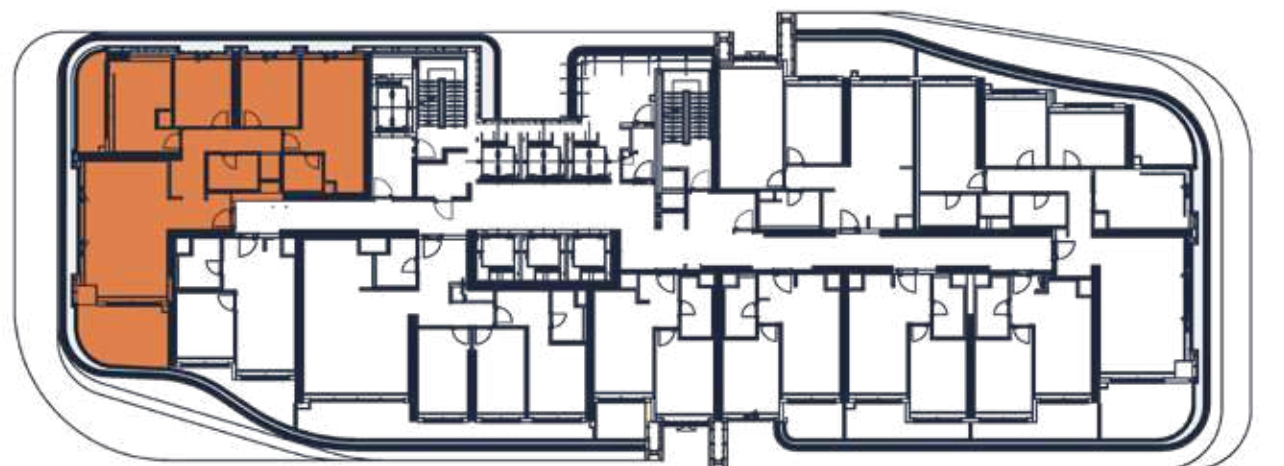
SATIŞ BRÜT ALAN _____ 159.57 m²

*Tahsisli alanlar dahildir.

GENEL BRÜT ALAN _____ 228.19 m²

| | |
|------------------|----------------------|
| 1 Giriş Holü | 5.42 m ² |
| 2 Salon | 31.56 m ² |
| 3 Mutfak | 14.41 m ² |
| 4 E. Yatak Odası | 20.79 m ² |
| 5 E. Banyo | 3.53 m ² |
| 6 Yatak Odası | 11.17 m ² |
| 7 Yatak Odası | 10.98 m ² |
| 8 Hol | 9.87 m ² |
| 9 Çamaşır Odası | 1.34 m ² |

| | |
|-----------|----------------------|
| 10 Banyo | 4.51 m ² |
| 11 Balkon | 6,68 m ² |
| 12 Balkon | 13.44 m ² |



*Bloklar arası ilgili dairelerin m²'lerinde değişiklik olabilir.



4+1

A Blok Kat Planı

NET ALAN _____ 135.42 m²

SATIŞ BRÜT ALAN _____ 192.42 m²

*Tahsisli alanlar dahildir.

GENEL BRÜT ALAN _____ 287.99 m²

| | |
|------------------|----------------------|
| 1 Giriş Holü | 3.81 m ² |
| 2 Salon | 33.13 m ² |
| 3 Mutfak | 14.07 m ² |
| 4 E. Yatak Odası | 25.90 m ² |
| 5 E. Banyo | 4.36 m ² |
| 6 Yatak Odası | 13.49 m ² |
| 7 Yatak Odası | 11.71 m ² |
| 8 Yatak Odası | 11.60 m ² |
| 9 Hol | 11.99 m ² |
| 10 Çamaşır Odası | 1.54 m ² |

| | |
|-----------|----------------------|
| 11 Banyo | 3.82 m ² |
| 12 Balkon | 6.14 m ² |
| 13 Balkon | 8.35 m ² |
| 14 Balkon | 12.99 m ² |



*Bloklar arası ilgili dairelerin m²'lerinde değişiklik olabilir.



4+1

A Blok Kat Planı

NET ALAN _____ 177.03 m²

SATIŞ BRÜT ALAN _____ 307.59 m²

*Tahsisli alanlar dahildir.

GENEL BRÜT ALAN _____ 457.51 m²

| | |
|------------------|----------------------|
| 1 Giriş Holü | 18.43 m ² |
| 2 Salon | 51.12 m ² |
| 3 Mutfak | 18.72 m ² |
| 4 E. Yatak Odası | 26.22 m ² |
| 5 E. Banyo | 4.47 m ² |
| 6 Yatak Odası | 12.67 m ² |
| 7 Yatak Odası | 12.67 m ² |
| 8 Yatak Odası | 10.32 m ² |
| 9 Banyo | 3.55 m ² |
| 10 Çamaşır Odası | 1.84 m ² |
| 11 Banyo | 4.00 m ² |

| | |
|-----------|----------------------|
| 12 Hol | 10.21 m ² |
| 13 Wc | 2.81 m ² |
| 14 Balkon | 5.00 m ² |
| 15 Balkon | 31.22 m ² |
| 16 Teras | 56.03 m ² |



*Bloklar arası ilgili dairelerin m²'lerinde değişiklik olabilir.



4+1

C Blok Kat Planı

NET ALAN _____ 153.54 m²

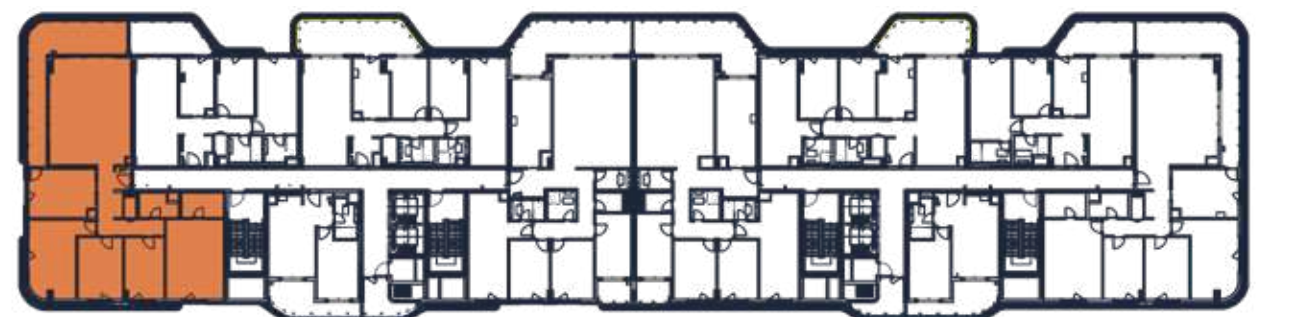
SATIŞ BRÜT ALAN _____ 204.65 m²

*Tahsisli alanlar dahildir.

GENEL BRÜT ALAN _____ 292.65 m²

| | |
|------------------|----------------------|
| 1 Giriş Holü | 7.58 m ² |
| 2 Salon | 43.99 m ² |
| 3 Mutfak | 15.82 m ² |
| 4 E. Yatak Odası | 23.53 m ² |
| 5 E. Banyo | 5.11 m ² |
| 6 Yatak Odası | 12.27 m ² |
| 7 Yatak Odası | 13.98 m ² |
| 8 Yatak Odası | 20.25 m ² |
| 9 Hol | 5.52 m ² |

| | |
|------------------|----------------------|
| 10 Banyo | 4.13 m ² |
| 11 Çamaşır Odası | 1.36 m ² |
| 12 Balkon | 28.20 m ² |



*Bloklar arası ilgili dairelerin m²'lerinde değişiklik olabilir.



ZEMİN KAT



BİRİNCİ KAT

4+1

Kat Planı

NET ALAN _____ 145.42 m²

SATIŞ BRÜT ALAN _____ 203.26 m²

*Tahsisli alanlar dahildir.

GENEL BRÜT ALAN _____ 343.94 m²

| | |
|------------------|----------------------|
| 1 Giriş Holü | 5.06 m ² |
| 2 Salon | 41.47 m ² |
| 3 Mutfak | 14.24 m ² |
| 4 Wc | 2.66 m ² |
| 5 Vestiyer | 5.06 m ² |
| 6 Hol | 4.58 m ² |
| 7 Kış Bahçesi | 16.90 m ² |
| 8 E. Yatak Odası | 21.03 m ² |

| | |
|------------------|----------------------|
| 9 E. Banyo | 4.10 m ² |
| 10 Oda | 10.23 m ² |
| 11 Oda | 9.76 m ² |
| 12 Oda | 11.78 m ² |
| 13 Banyo | 3.47 m ² |
| 14 Banyo | 3.84 m ² |
| 15 Çamaşır Odası | 1.11 m ² |
| 16 Hol | 7.03 m ² |

*Bloklar arası ilgili dairelerin m²'lerinde değişiklik olabilir.



ZEMİN KAT



BİRİNCİ KAT

3+1

DUBLEKS Kat Planı

NET ALAN _____ 126.39 m²

SATIŞ BRÜT ALAN _____ 221.78 m²

*Tahsisli alanlar dahildir.

GENEL BRÜT ALAN _____ 296.14 m²

| | |
|---------------|----------------------|
| 1 Giriş Holü | 5.23 m ² |
| 2 Salon | 36.17 m ² |
| 3 Mutfak | 11.02 m ² |
| 4 Wc | 2.65 m ² |
| 5 Vestiyer | 5.48 m ² |
| 6 Hol | 3.42 m ² |
| 7 Kış Bahçesi | 12.05 m ² |
| 8 Teras | 15.04 m ² |

| | |
|-------------------|----------------------|
| 9 Bahçe | 31.50 m ² |
| 10 E. Yatak Odası | 20.14 m ² |
| 11 E. Banyo | 4.50 m ² |
| 12 Yatak Odası | 12.13 m ² |
| 13 Yatak Odası | 14.33 m ² |
| 14 Banyo | 5.07 m ² |
| 15 Çamaşır Odası | 1.88 m ² |
| 16 Hol | 4.37 m ² |

*Bloklar arası ilgili dairelerin m²'lerinde değişiklik olabilir.



21. KAT



22. KAT

4+2 DUBLEKS A BLOK Kat Planı

NET ALAN _____ 174.72 m²

SATIŞ BRÜT ALAN _____ 247.14 m²

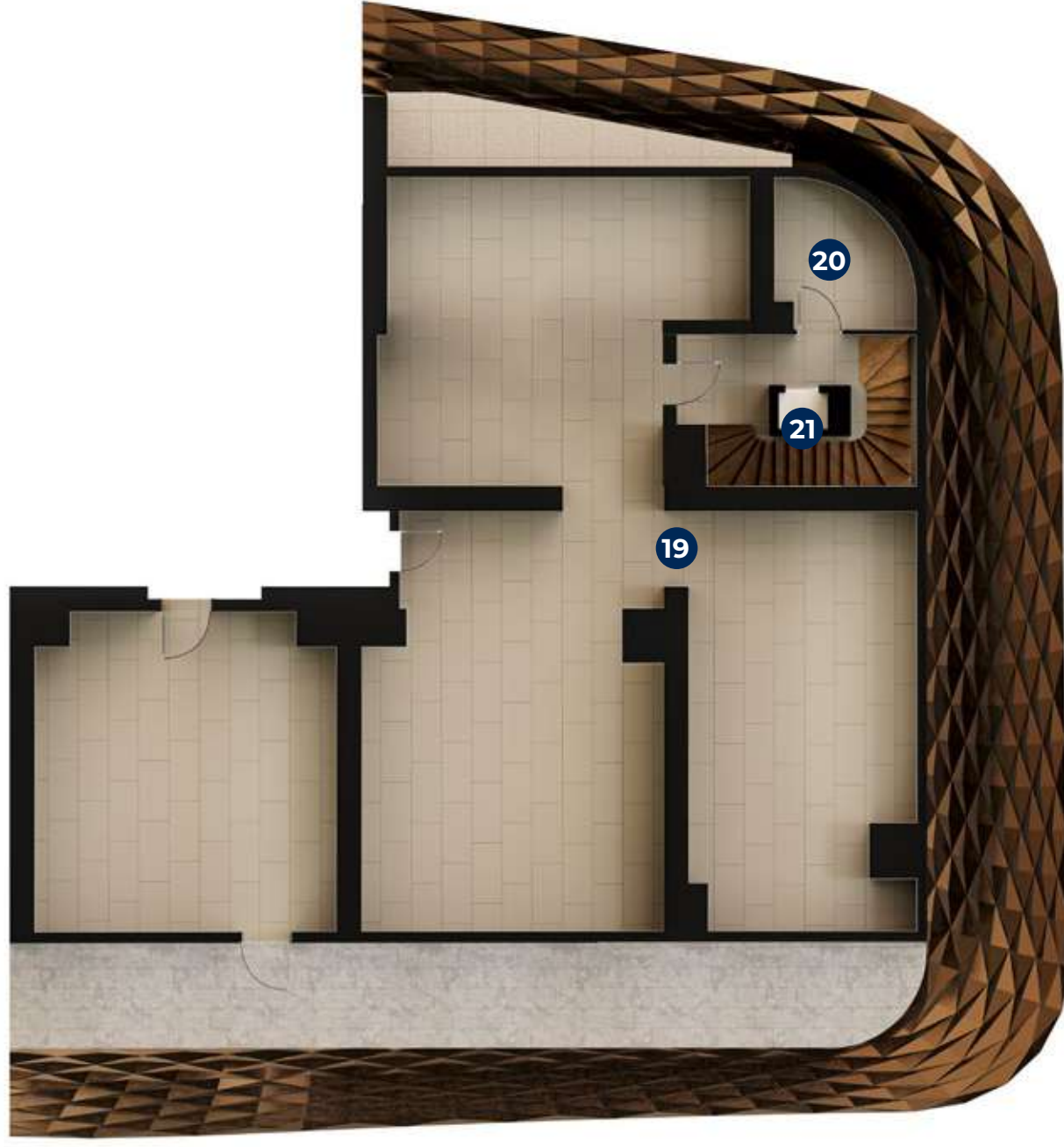
*Tahsisli alanlar dahildir.

GENEL BRÜT ALAN _____ 353.41 m²

| | |
|---------------|----------------------|
| 1 Giriş Holü | 4.14 m ² |
| 2 Salon | 40.24 m ² |
| 3 Yemek Odası | 14.12 m ² |
| 4 Mutfak | 26.72 m ² |
| 5 Wc | 2.72 m ² |
| 6 Vestiyer | 1.24 m ² |
| 7 Hol | 10.81 m ² |
| 8 Balkon | 23.72 m ² |

| | |
|------------------|----------------------|
| 9 E. Yatak Odası | 18.00 m ² |
| 10 E. Banyo | 3.35 m ² |
| 11 Yatak Odası 1 | 12.20 m ² |
| 12 Yatak Odası 2 | 11.76 m ² |
| 13 Yatak Odası 3 | 12.37 m ² |
| 14 Banyo | 5.45 m ² |
| 15 Çamaşır Odası | 1.64 m ² |
| 16 Hol | 9.96 m ² |

*Bloklar arası ilgili dairelerin m²'lerinde değişiklik olabilir.



16. KAT



17. KAT



18. KAT

5+2 PENTHOUSE A BLOK Kat Planı

NET ALAN _____ 317.14 m²

SATIŞ BRÜT ALAN _____ 775.62 m²

*Tahsisli alanlar dahildir.

GENEL BRÜT ALAN _____ 1109.14 m²

| | |
|------------------|----------------------|
| 1 Giriş Holü | 8.26 m ² |
| 2 Salon | 40.27 m ² |
| 3 Yemek Odası | 37.93 m ² |
| 4 Mutfak | 31.70 m ² |
| 5 Banyo 1 | 5.43 m ² |
| 6 Hobi Odası | 11.29 m ² |
| 7 Hol 1 | 16.93 m ² |
| 8 Balkon | 10.03 m ² |
| 9 E. Yatak Odası | 33.73 m ² |
| 10 E.Banyo | 3.61 m ² |
| 11 Yatak Odası 1 | 26.90 m ² |

| | |
|------------------|-----------------------|
| 12 Banyo 2 | 3.77 m ² |
| 13 Yatak Odası 2 | 11.57 m ² |
| 14 Yatak Odası 3 | 31.89 m ² |
| 15 Banyo 3 | 4.93 m ² |
| 16 Banyo 4 | 5.36 m ² |
| 17 Hol 2 | 8.97 m ² |
| 18 Hol 3 | 16.93 m ² |
| 19 Tahsisli Alan | 196.20 m ² |
| 20 Kiler | 6.86 m ² |
| 21 Merdiven | 10.81 m ² |
| 22 Teras | 129.10 m ² |

*Bloklar arası ilgili dairelerin m²'lerinde değişiklik olabilir.

ORION Suites

Proje parseli dışında yer alan ve Folkart tarafından 2. Etap olarak inşası planlanan Orion Suites & 5 Yıldızlı Otel, Medical Park Hastanesi, Orion Business görselleri temsili olup Folkart gerek bu binaların inşasında/tasarımlarında gerekse kullanım amacıyla değişiklik yapabilecektir.



Seçkin Hizmet Anlayışıyla Üst Düzey Yaşam

Orion Suites; şehir dinamizmini ve konforu bir arada yaşamak isteyenler için tasarlanmış, geniş ve ferah dairelerden oluşan prestijli bir yaşam modelidir.

Konfor ile hizmet anlayışının bir araya geldiği lüks bir deneyim sunan Orion Suites, rezidans rahatlığını üst düzey hizmet standartlarıyla buluşturan özel yaşam alanları sunar.



ORION

ORION Business

Proje parseli dışında yer alan ve Folkart tarafından 2. Etap olarak inşası planlanan Orion Suites & 5 Yıldızlı Otel, Medical Park Hastanesi, Orion Business görselleri temsili olup Folkart gerek bu binaların inşasında/tasarımlarında gerekse kullanım amacıyla değişiklik yapabilecektir.



İzmir'de İş Hayatına Yeni Bir Perspektif

Gün ışığıyla aydınlanan ferah ofisler, İzmir'in şehir ve deniz manzarasıyla ilham veren çalışma alanları. Toplantılar, sunumlar, günlük akış. Hepsi aynı merkezde, aynı bütünün parçası.

Orion Business, modern iş dünyasının ihtiyaçlarına yanıt veren seçkin ofis alanlarından oluşur. Günün enerjisini yukarıdan karşılayan, prestijli bir çalışma ortamı.

FOLKART ORION



*Akıřta yařamak, zamanı daha iyi
kullanmak ve hayatı daha dengeli
yařamak demek.*

*İzmir'in merkezinde, size özel kurulmuř
bir yařam alanı.*

*Folkart Orion.
İzmir'de hayatın yeni merkezi.*

FOLKART ORION



444 22 78

www.folkart.com.tr

Görseller tanıtım amaçlı hazırlanmış olup,
Folkart teknik gereklilikler dahilinde, her türlü değişikliği yapma hakkına sahiptir.